



Kantonspolizei



St.Gallen



**Verkehrsunfall
Statistik**

**2
0
0
5**



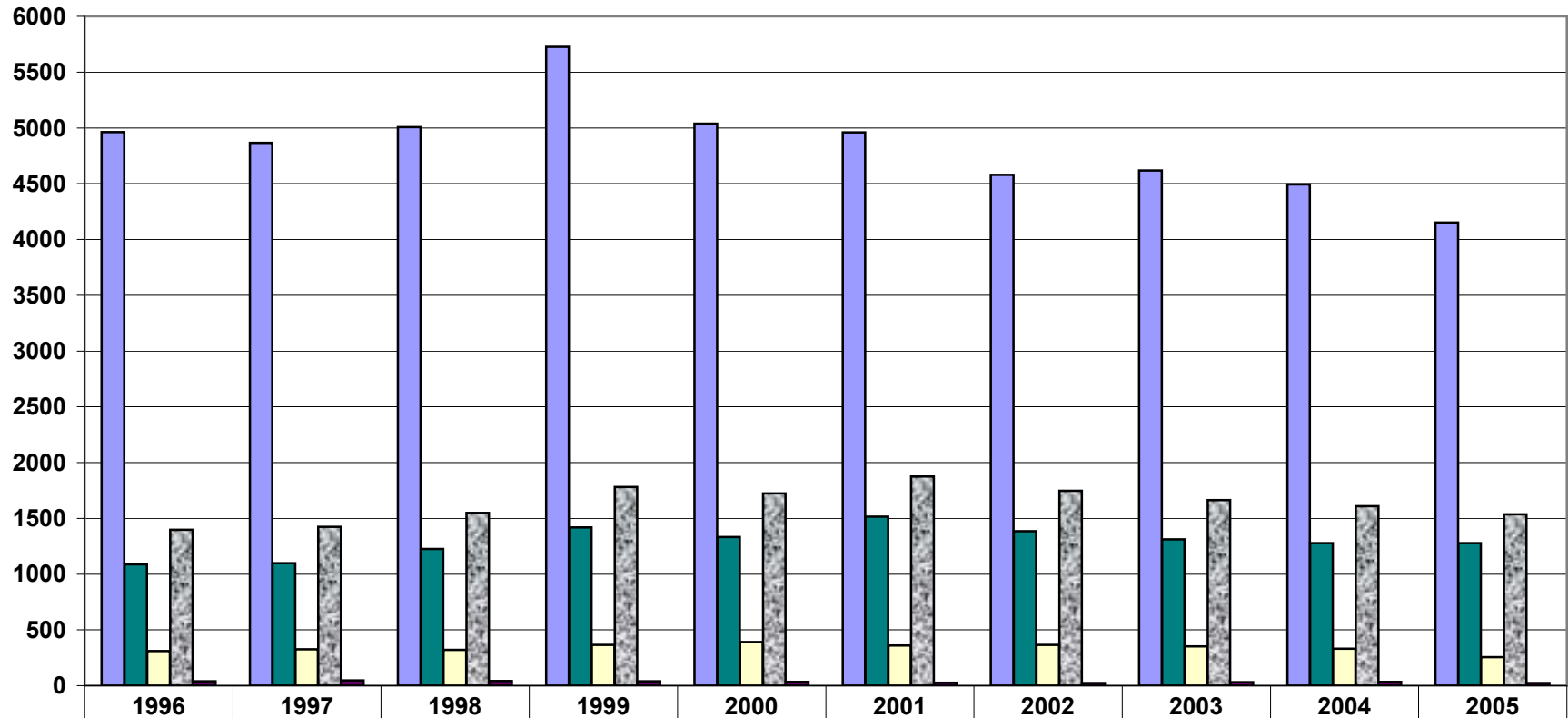
Verkehrsunfall in Thal, Autobahnausfahrt Rheineck

Freitag, 25. November 2005, ca. 9.15 Uhr

- Ursachen: übersetzte Geschwindigkeit bei Nässe, Nichtbeherrschen des Fahrzeuges
- 1 verletzter Lenker

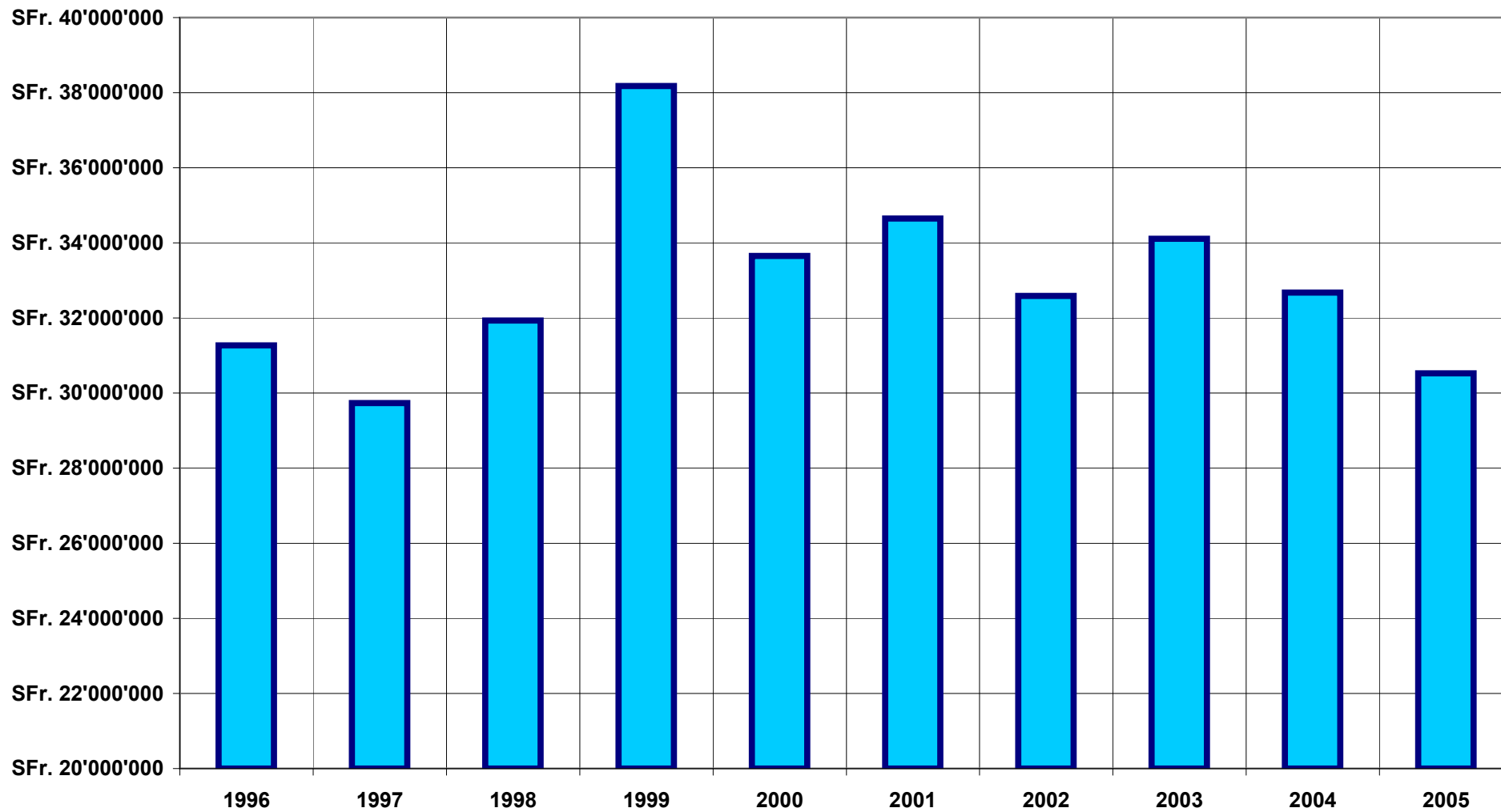


Überblick 1996 - 2005

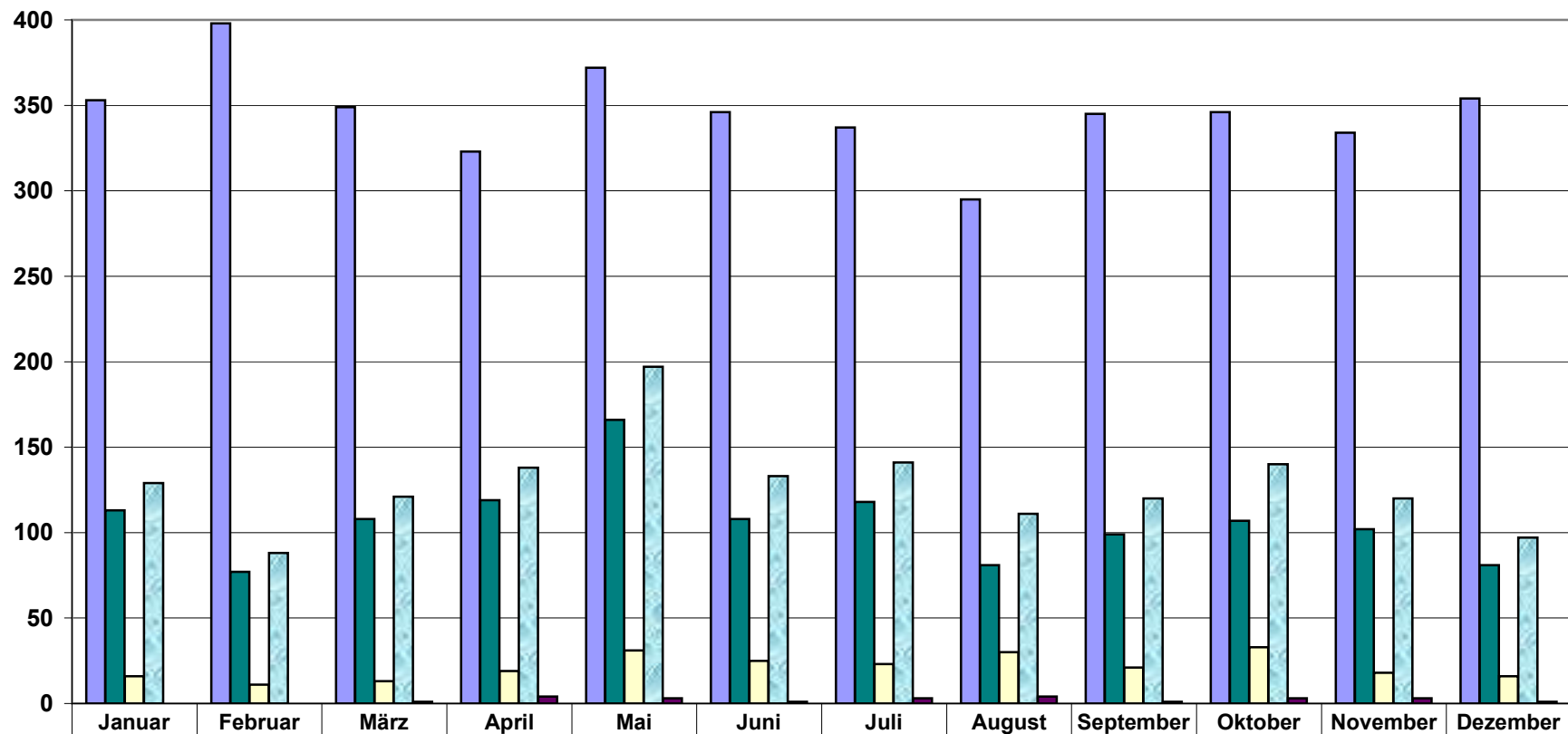


	1996	1997	1998	1999	2000	2001	2002	2003	2004	2005
Total Unfälle	4963	4866	5006	5727	5039	4959	4579	4618	4493	4152
Leichtverletzte	1087	1098	1226	1418	1332	1514	1384	1312	1277	1279
Schwerverletzte	310	325	322	364	391	361	364	351	332	256
Total Verletzte	1397	1423	1548	1782	1723	1875	1748	1663	1609	1535
Total Tote	39	48	43	38	35	26	24	32	35	24

Geschätzter Sachschaden 1996 - 2005

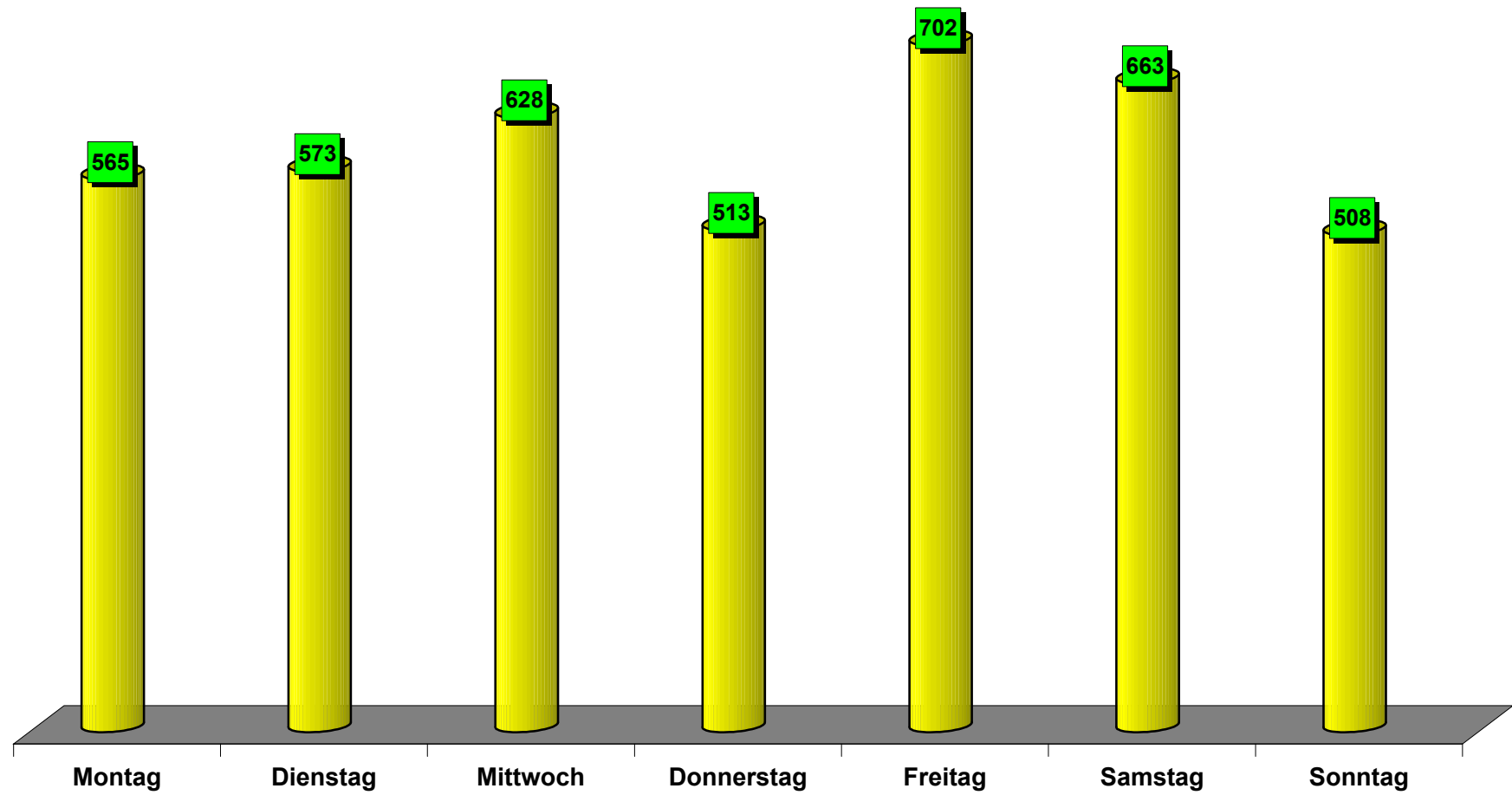


Verkehrsunfälle pro Monat

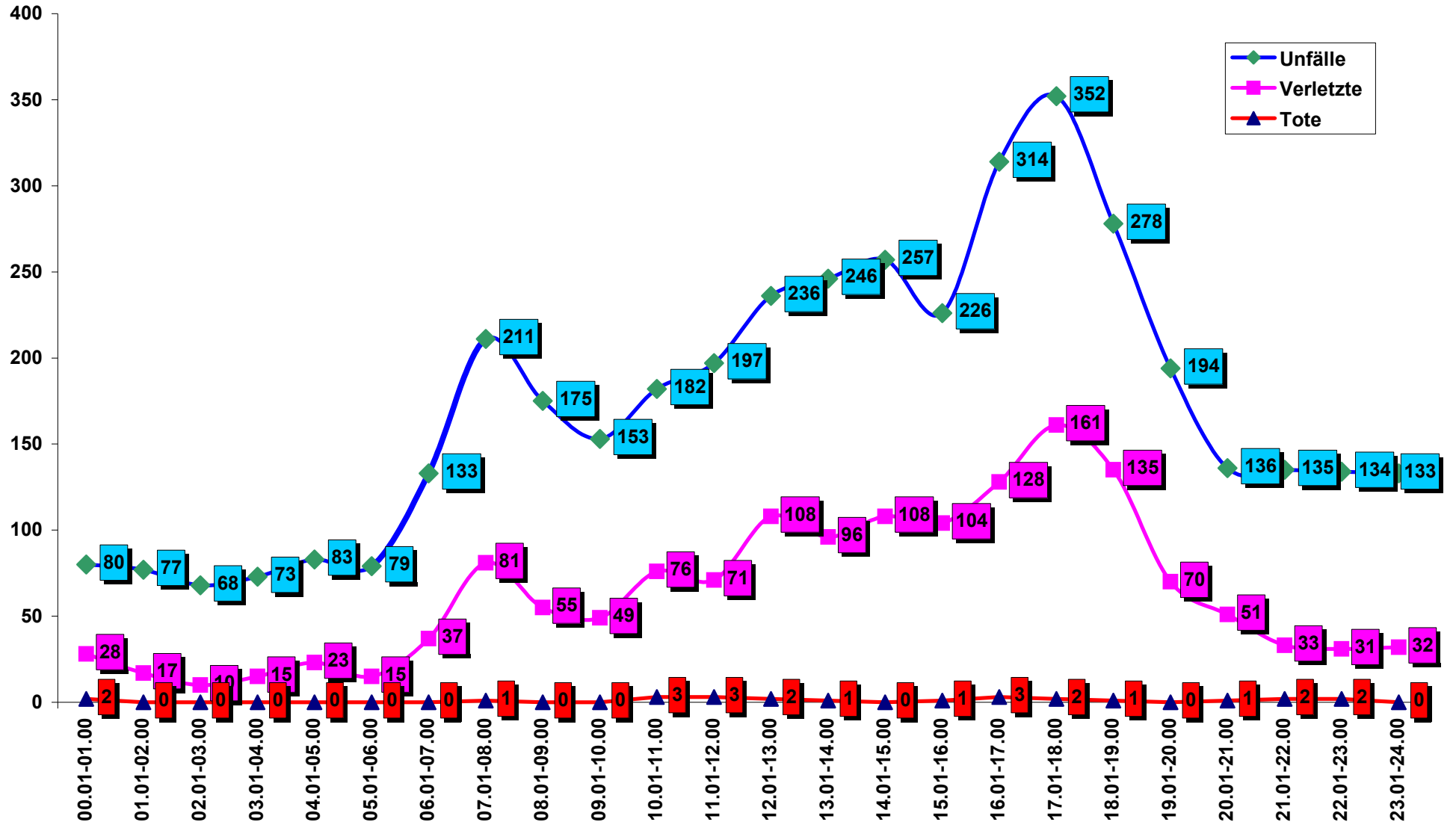


	Januar	Februar	März	April	Mai	Juni	Juli	August	September	Oktober	November	Dezember
Unfälle	353	398	349	323	372	346	337	295	345	346	334	354
Leichtverletzte	113	77	108	119	166	108	118	81	99	107	102	81
Schwerverletzte	16	11	13	19	31	25	23	30	21	33	18	16
Total Verletzte	129	88	121	138	197	133	141	111	120	140	120	97
Tote	0	0	1	4	3	1	3	4	1	3	3	1

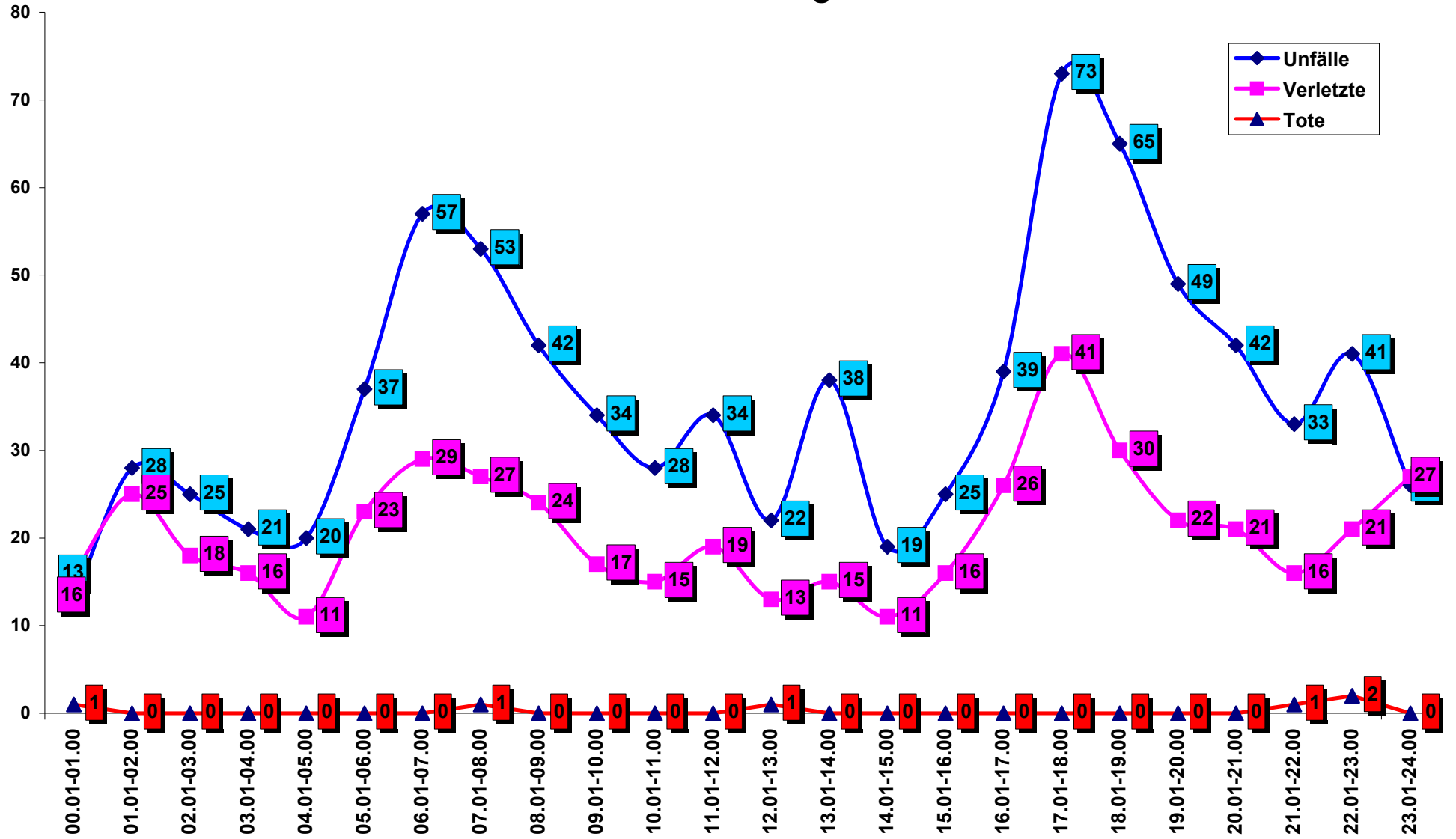
Verkehrsunfälle pro Wochentag



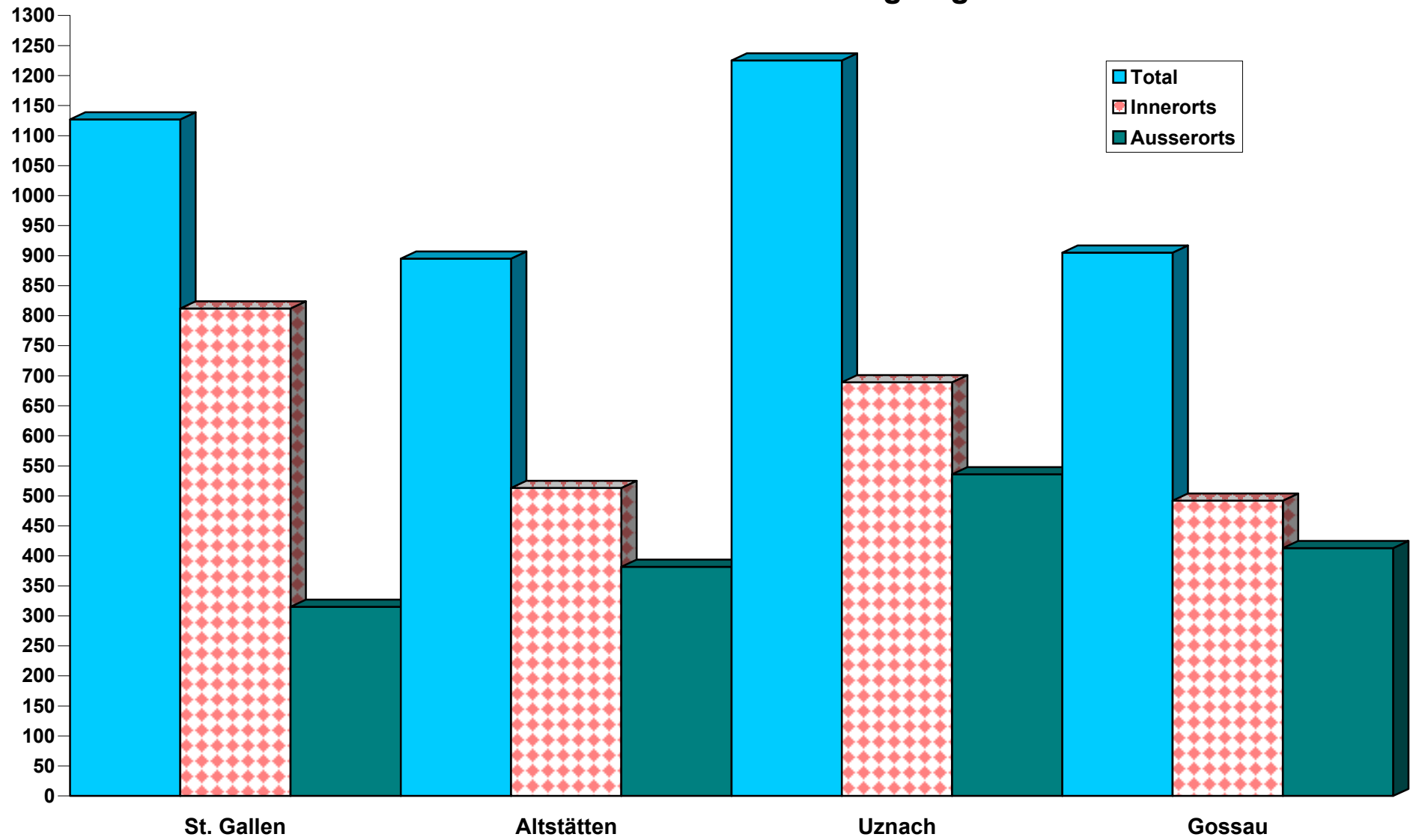
Verkehrsunfälle nach Tageszeiten



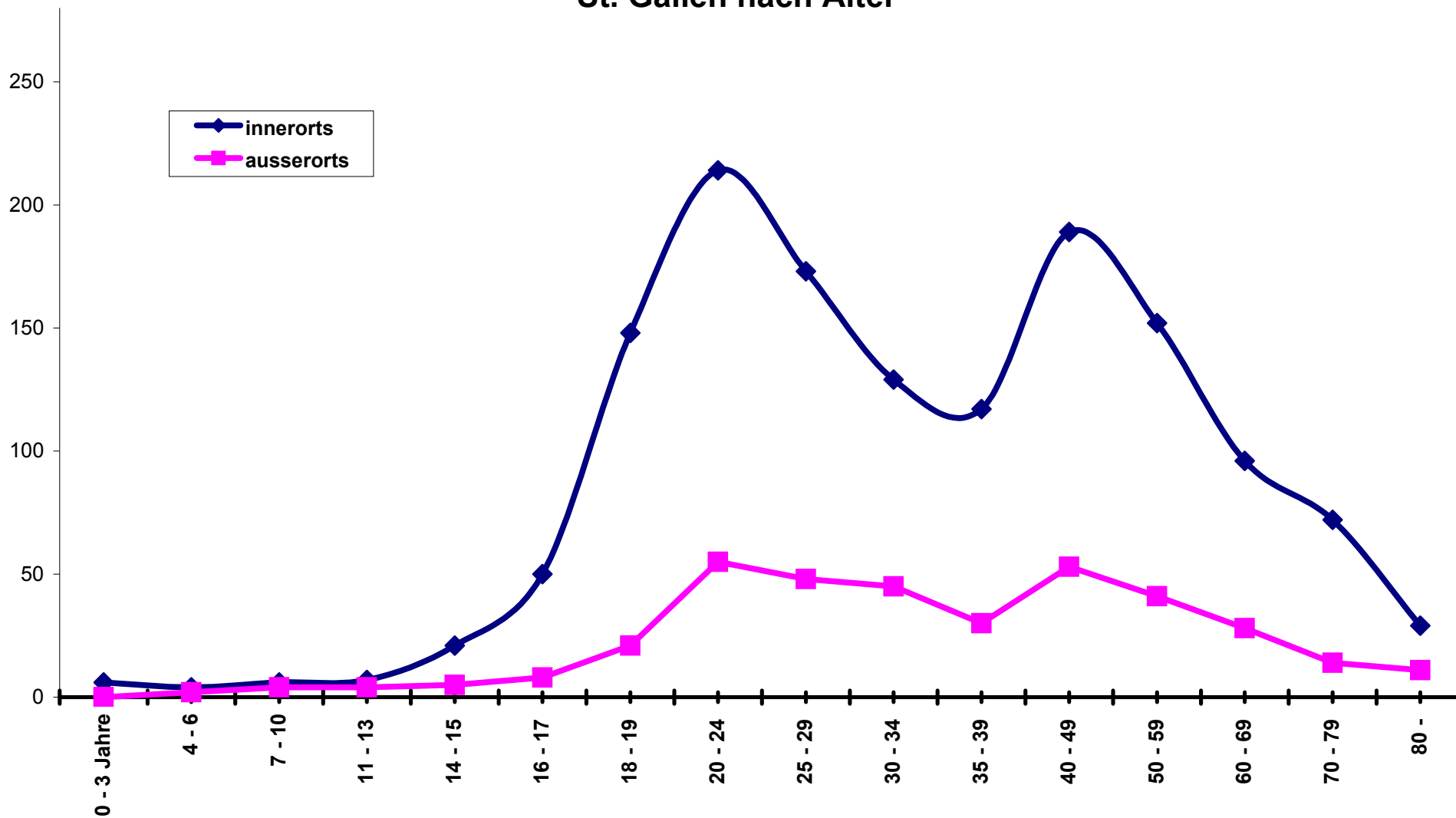
Selbststunfälle nach Tageszeiten



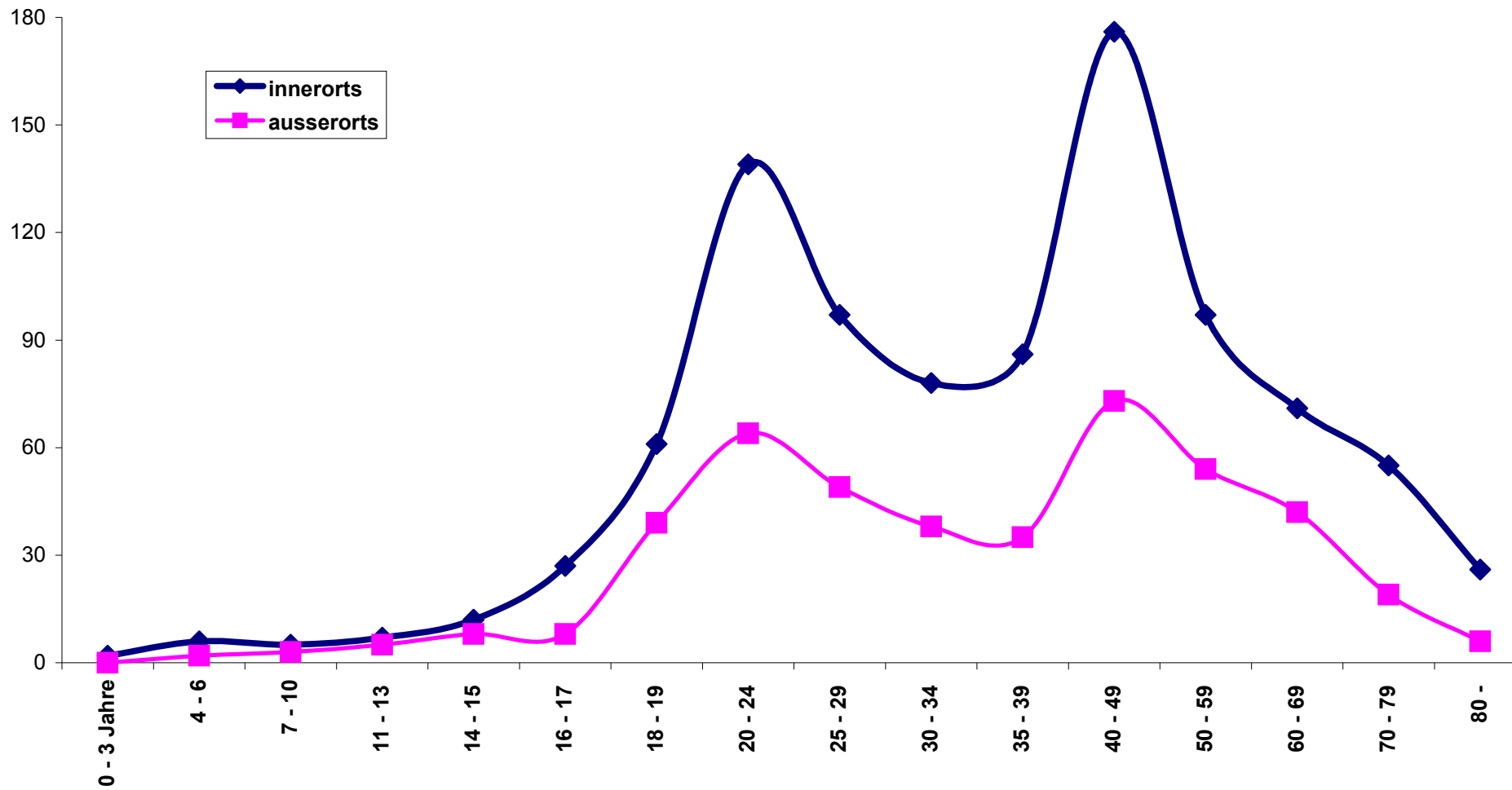
Verkehrsunfälle nach Untersuchungsregionen



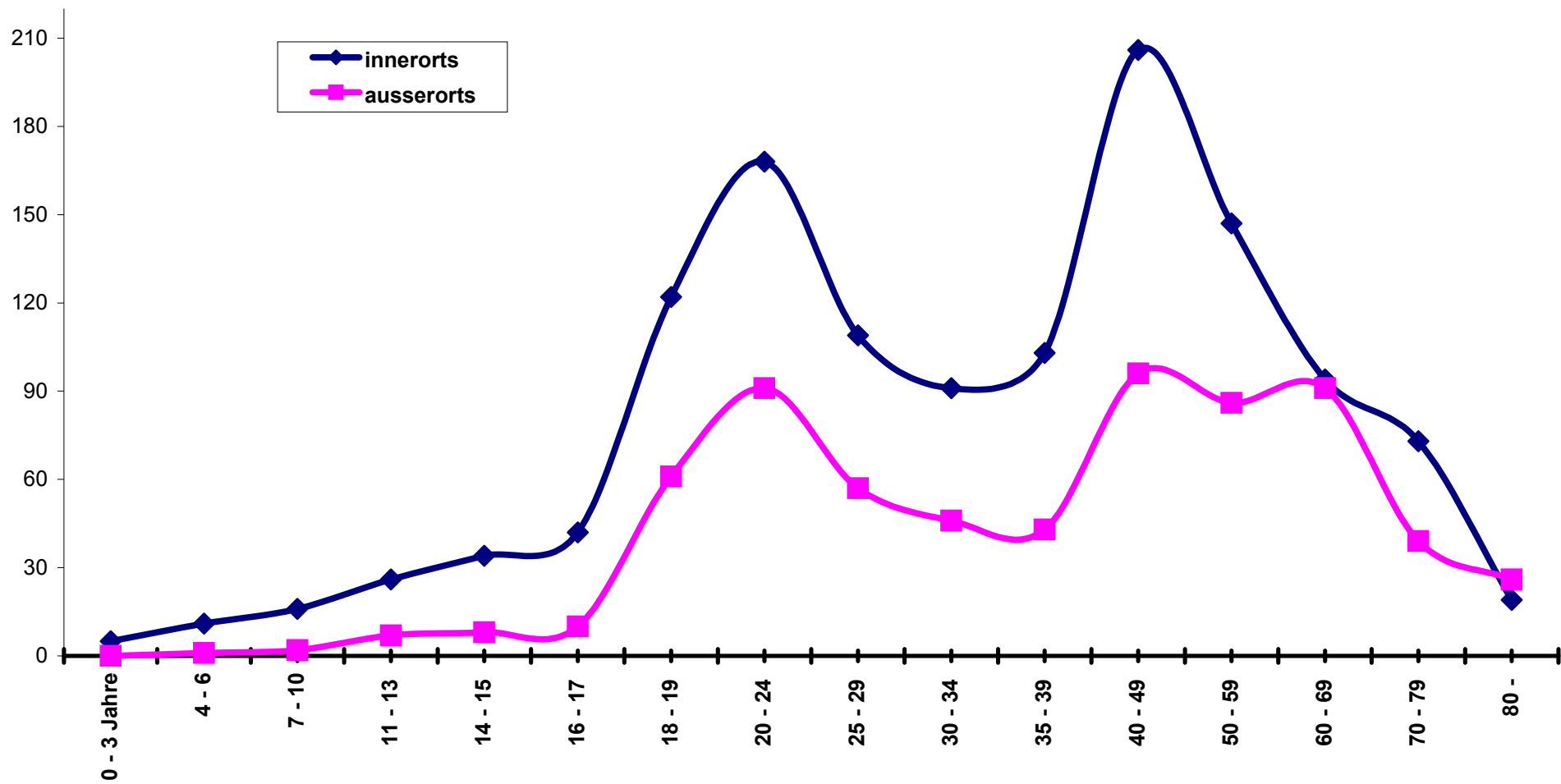
Unfallbeteiligte Lenker und Fussgänger in der Untersuchungsregion St. Gallen nach Alter



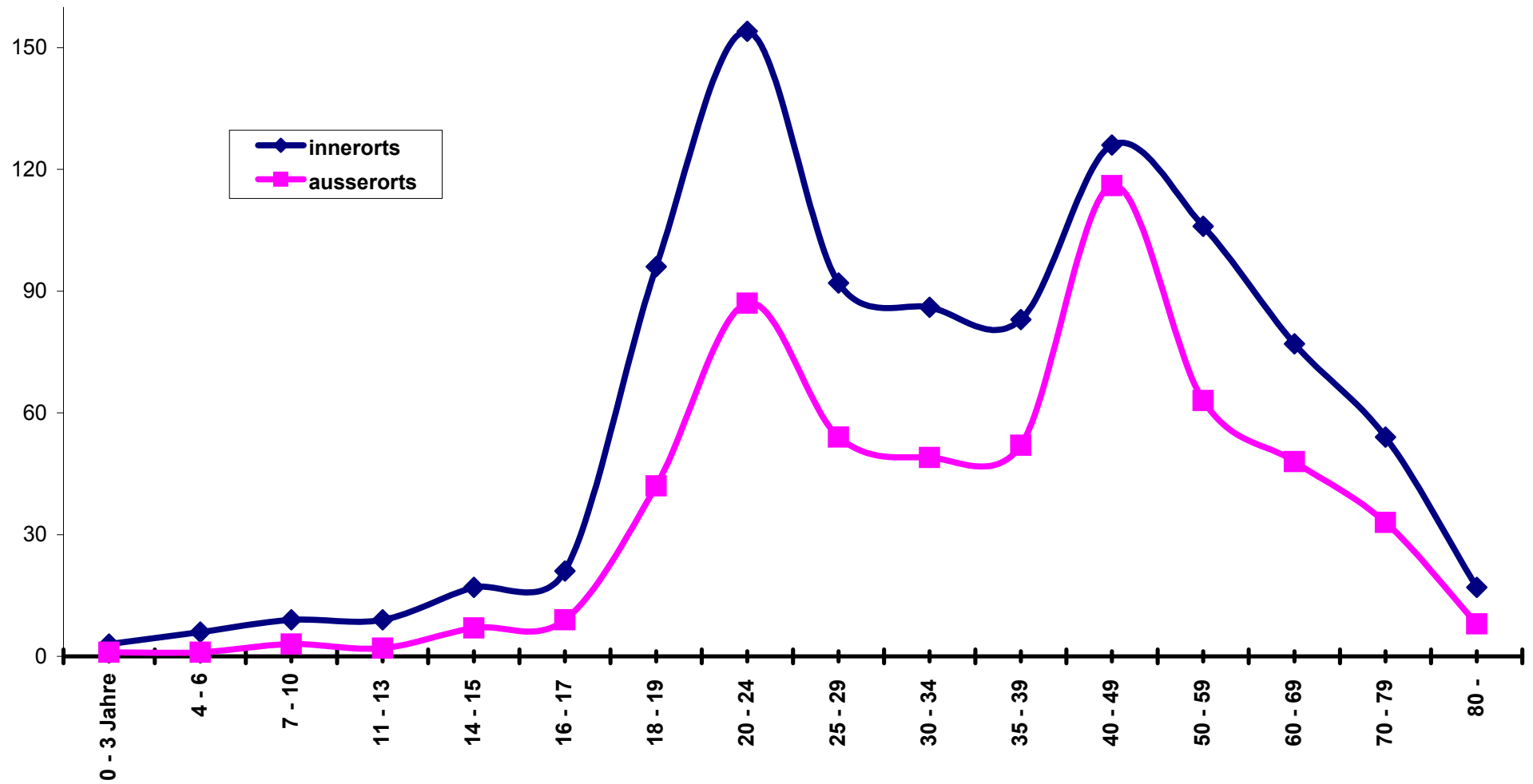
Unfallbeteiligte Lenker und Fussgänger in der Untersuchungsregion Altstätten nach Alter



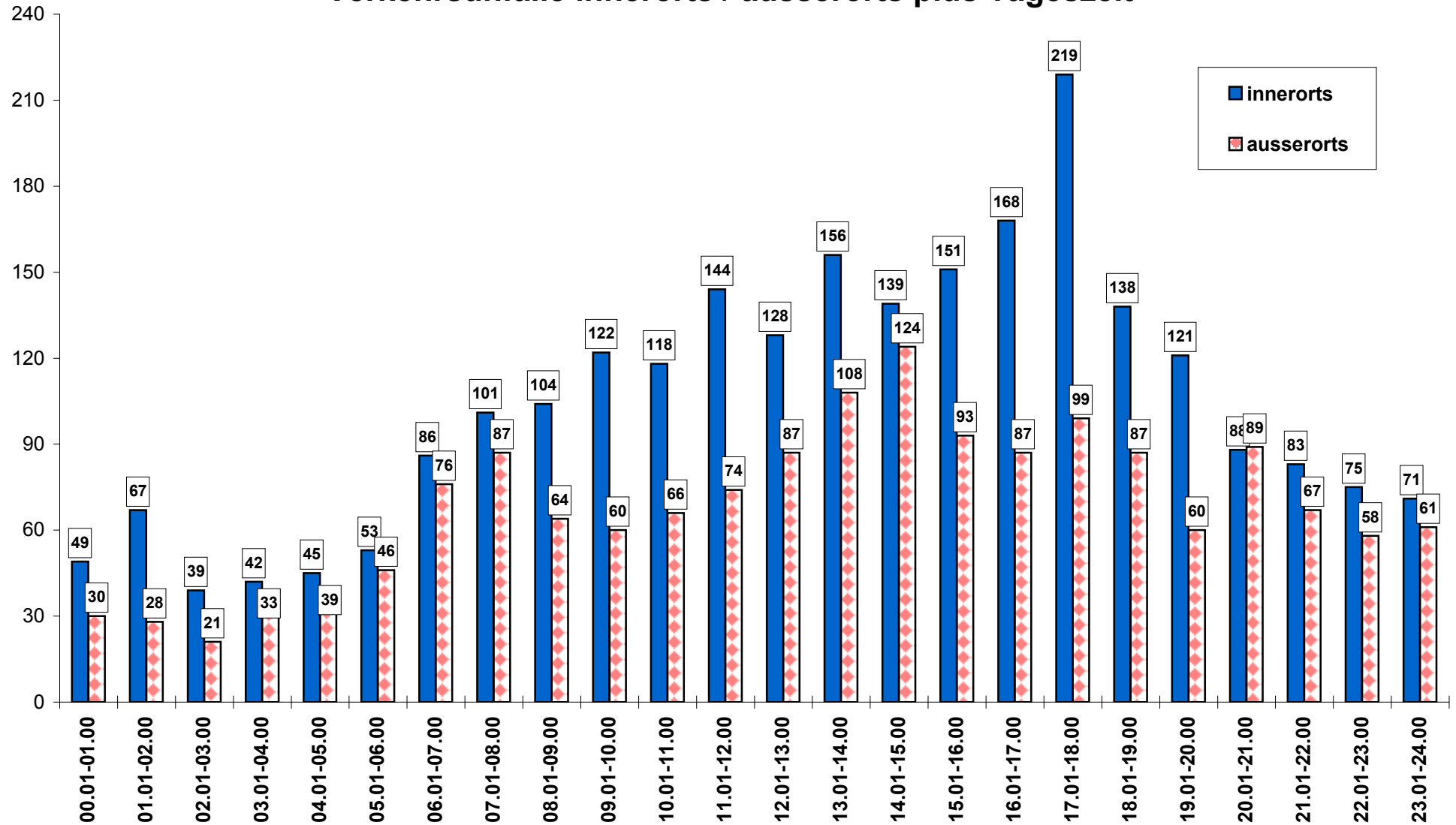
Unfallbeteiligte Lenker und Fussgänger in der Untersuchungsregion Uznach nach Alter



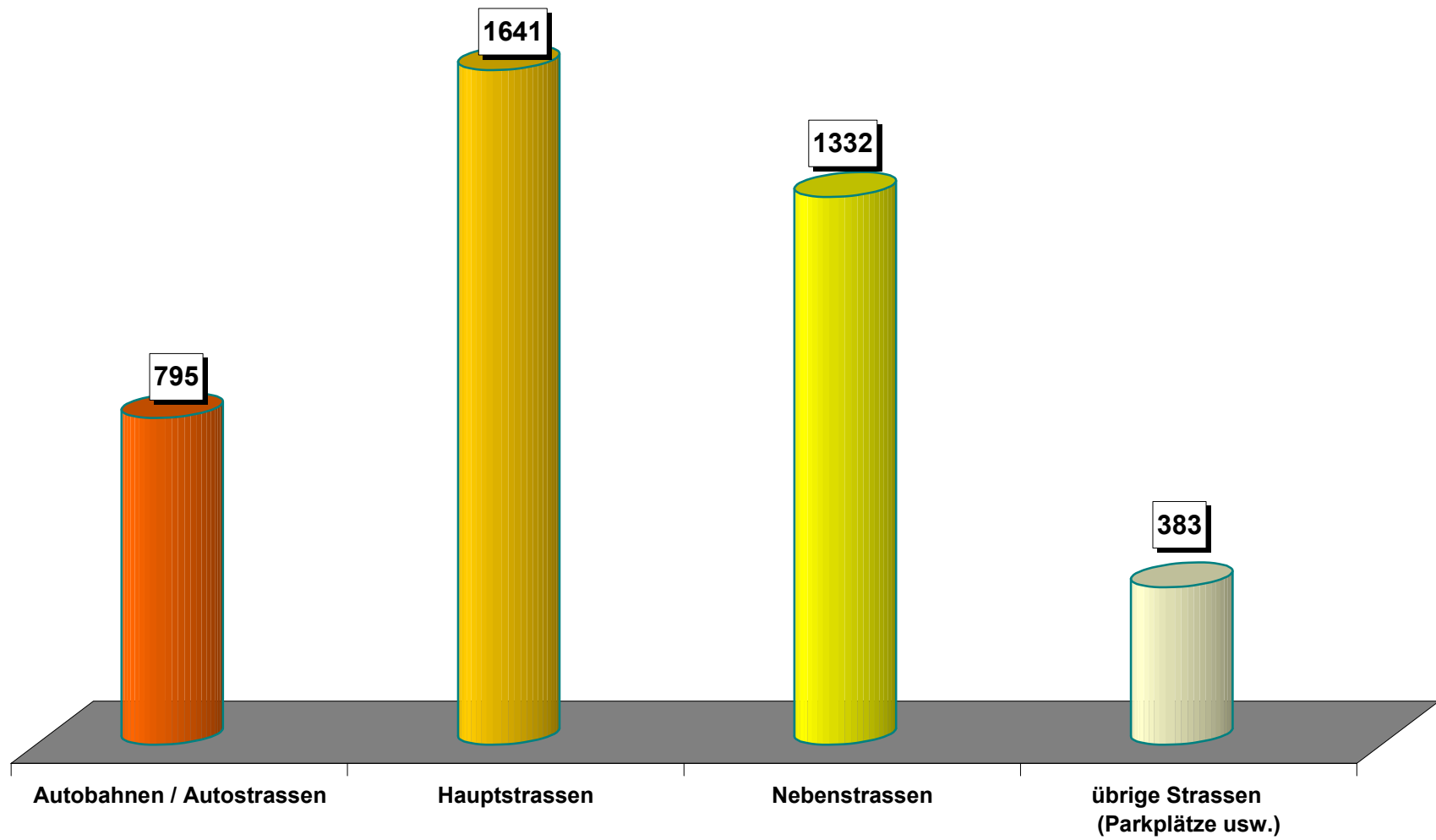
Unfallbeteiligte Lenker und Fussgänger in der Untersuchungsregion Gossau nach Alter



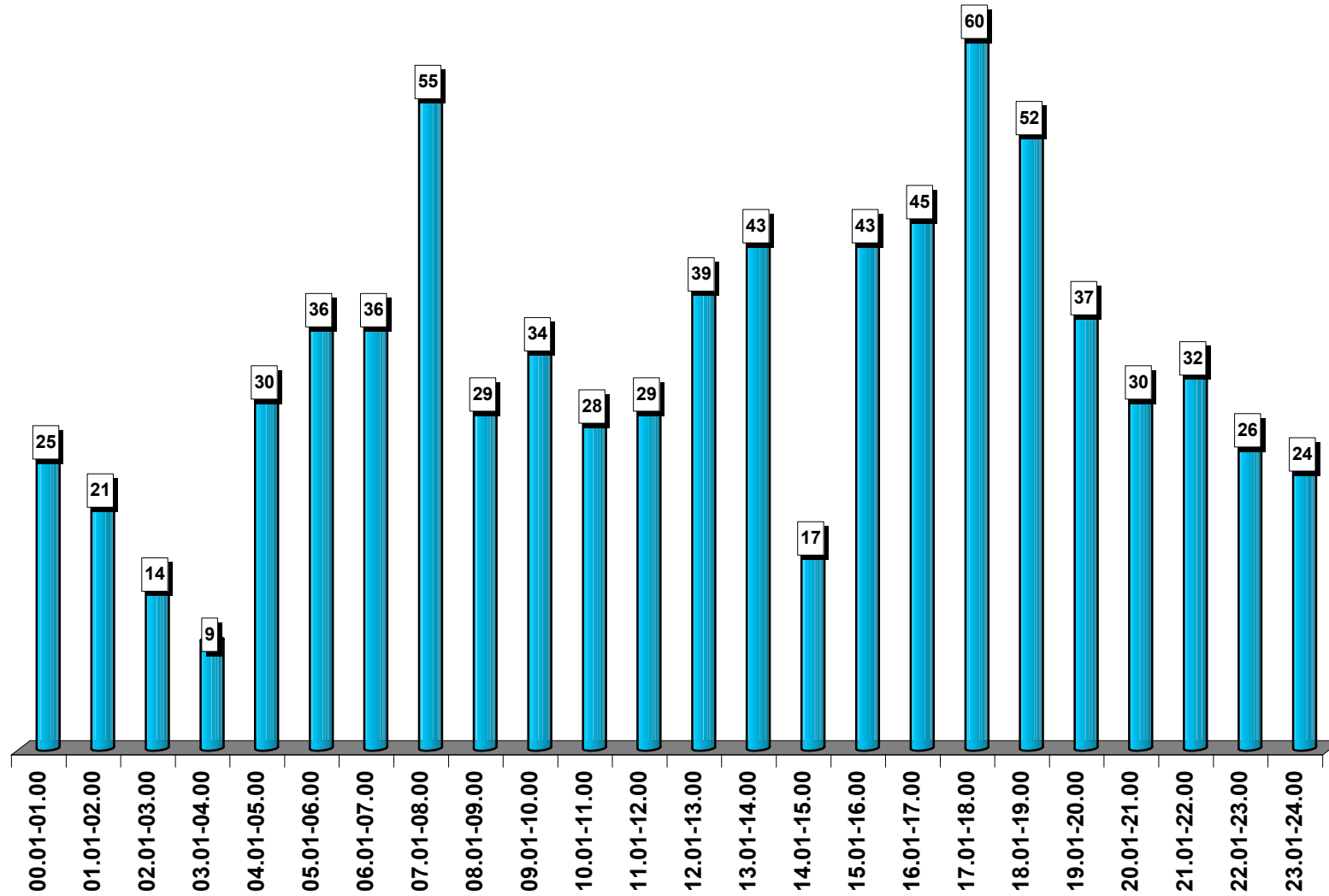
Verkehrsunfälle innerorts / ausserorts plus Tageszeit



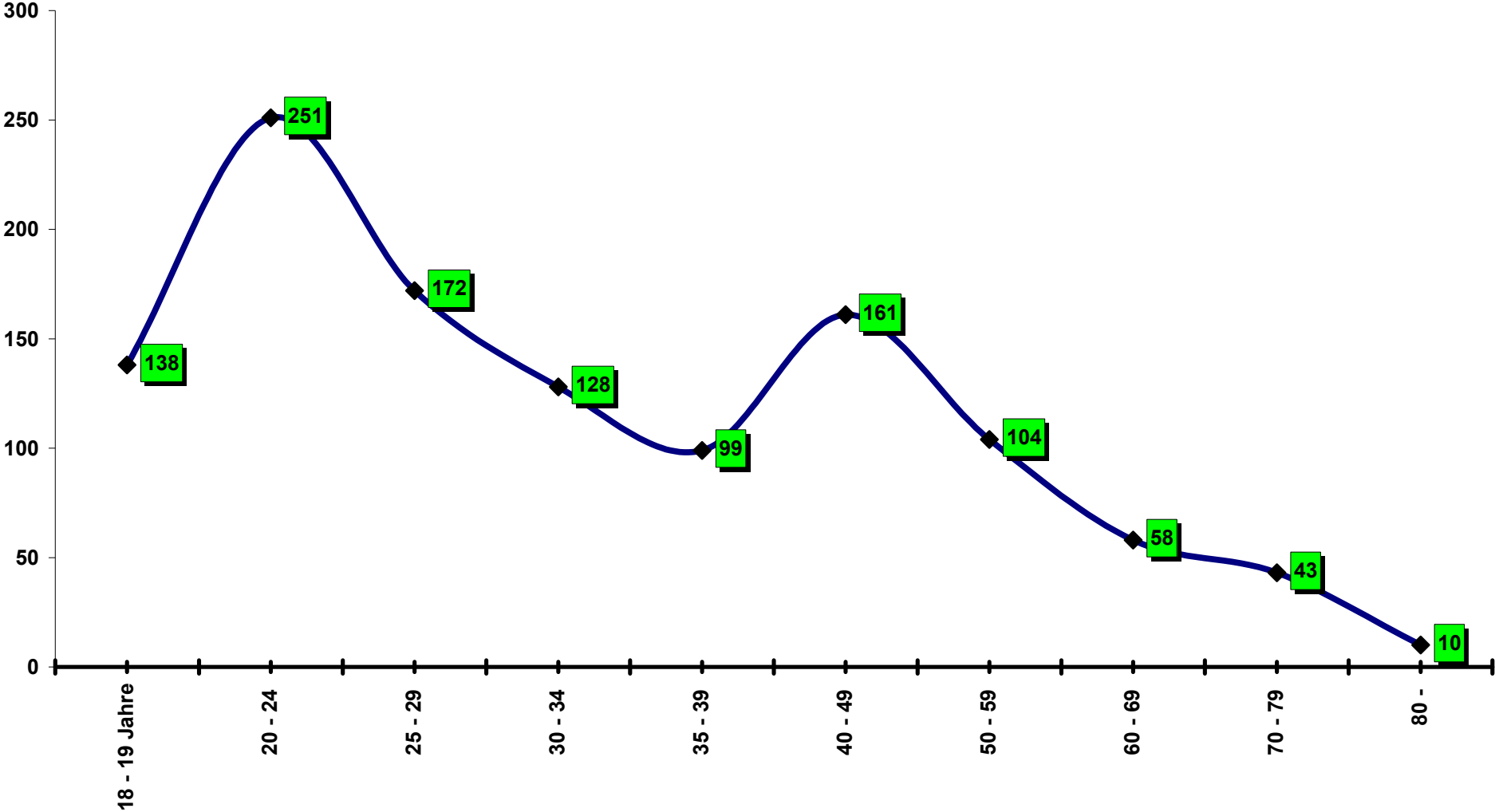
Verkehrsunfälle nach Strassenart



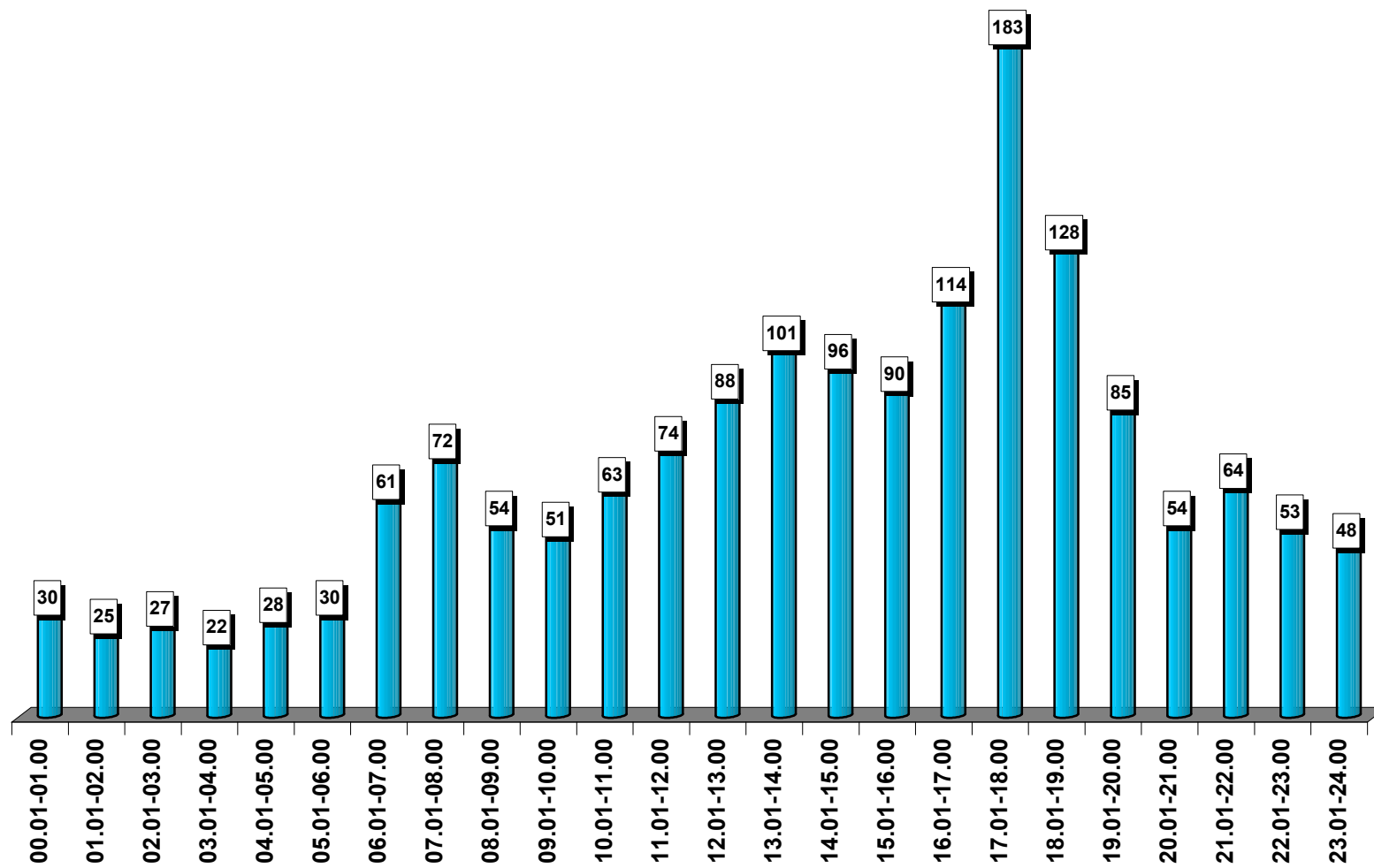
Unfälle auf Autobahnen / -strassen nach Stunden



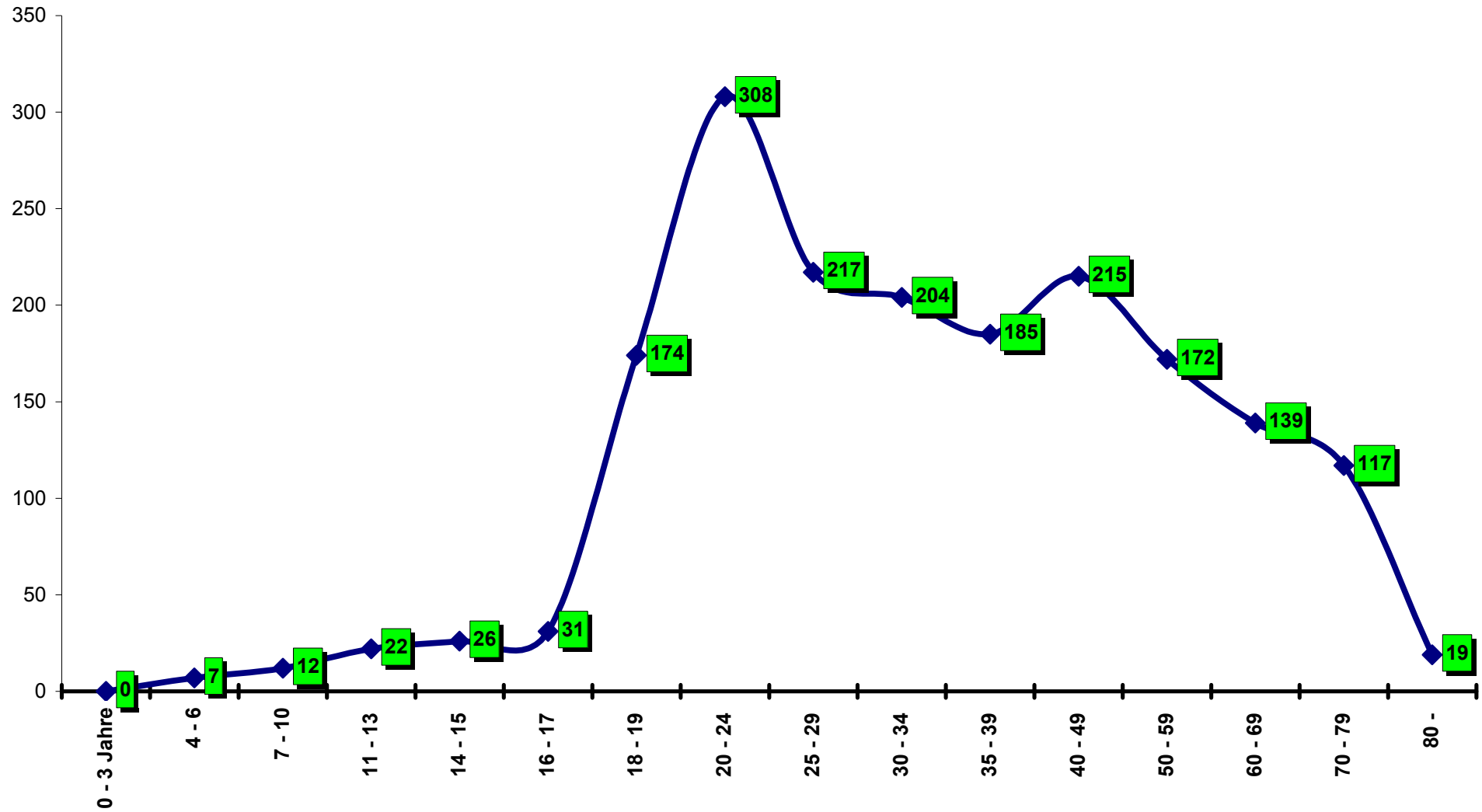
Unfallbeteiligte Lenker auf Autobahnen / -strassen nach Alter



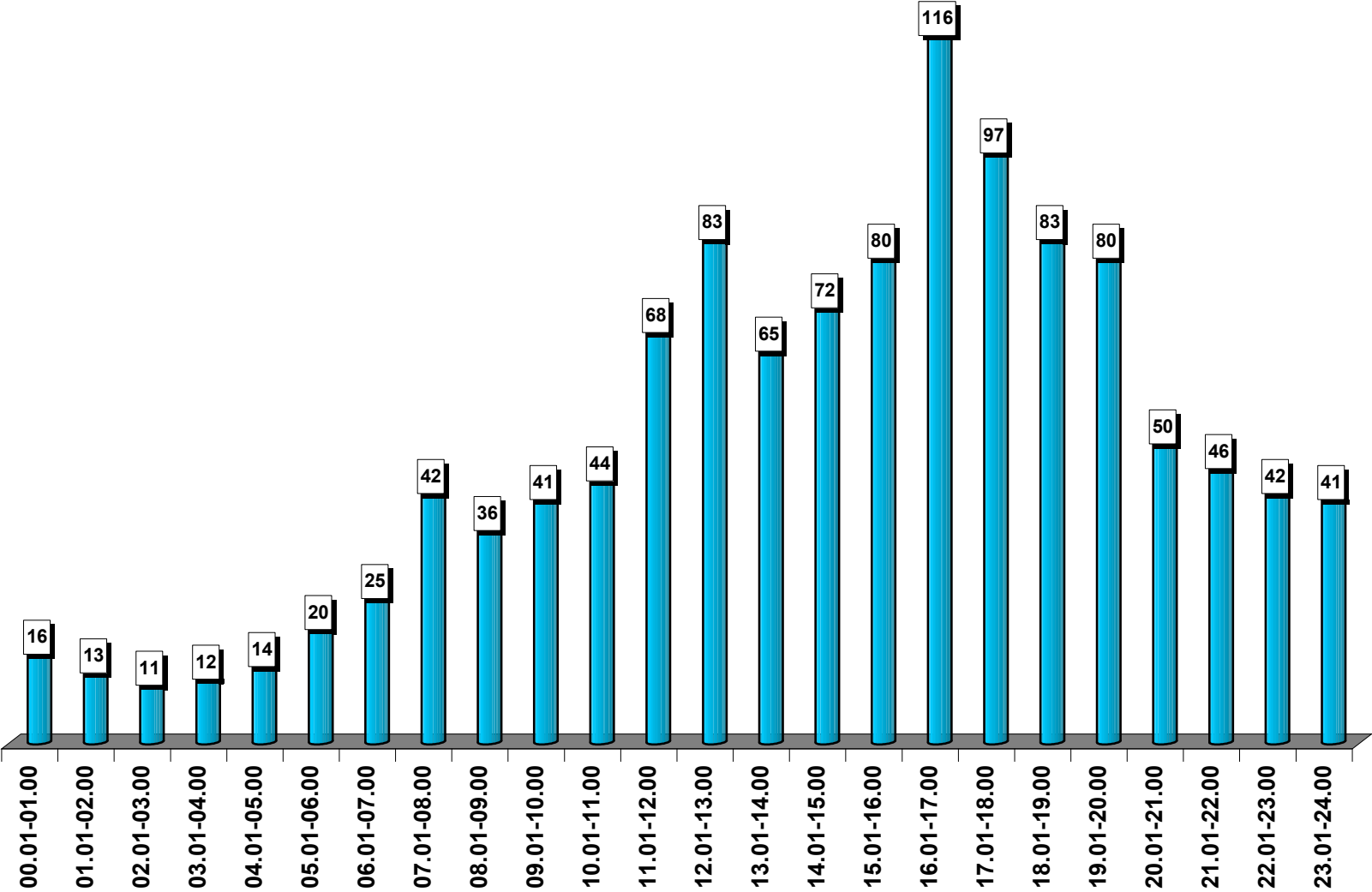
Unfälle auf Hauptstrassen nach Stunden



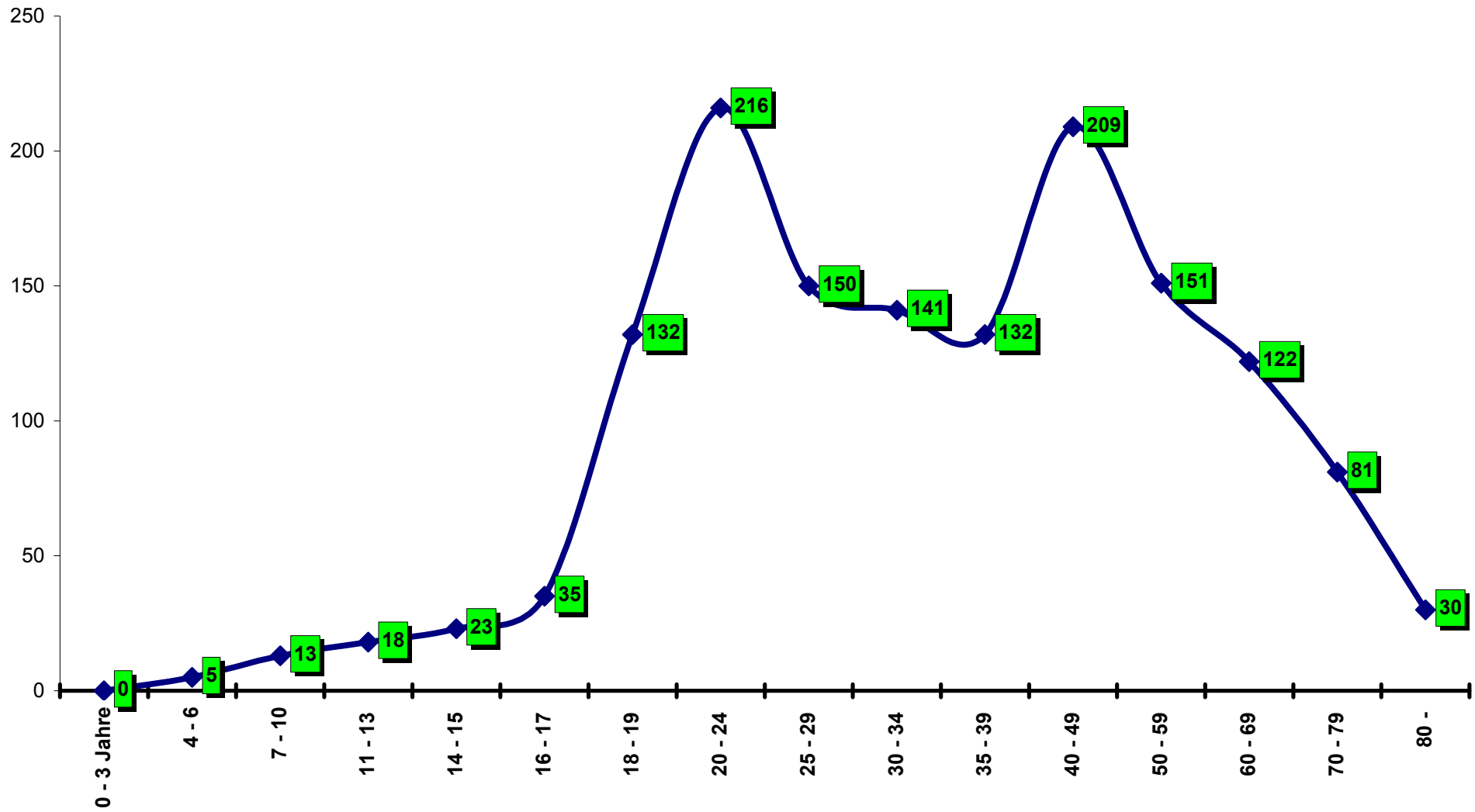
Unfallbeteiligte Lenker und Fussgänger auf Hauptstrassen nach Alter



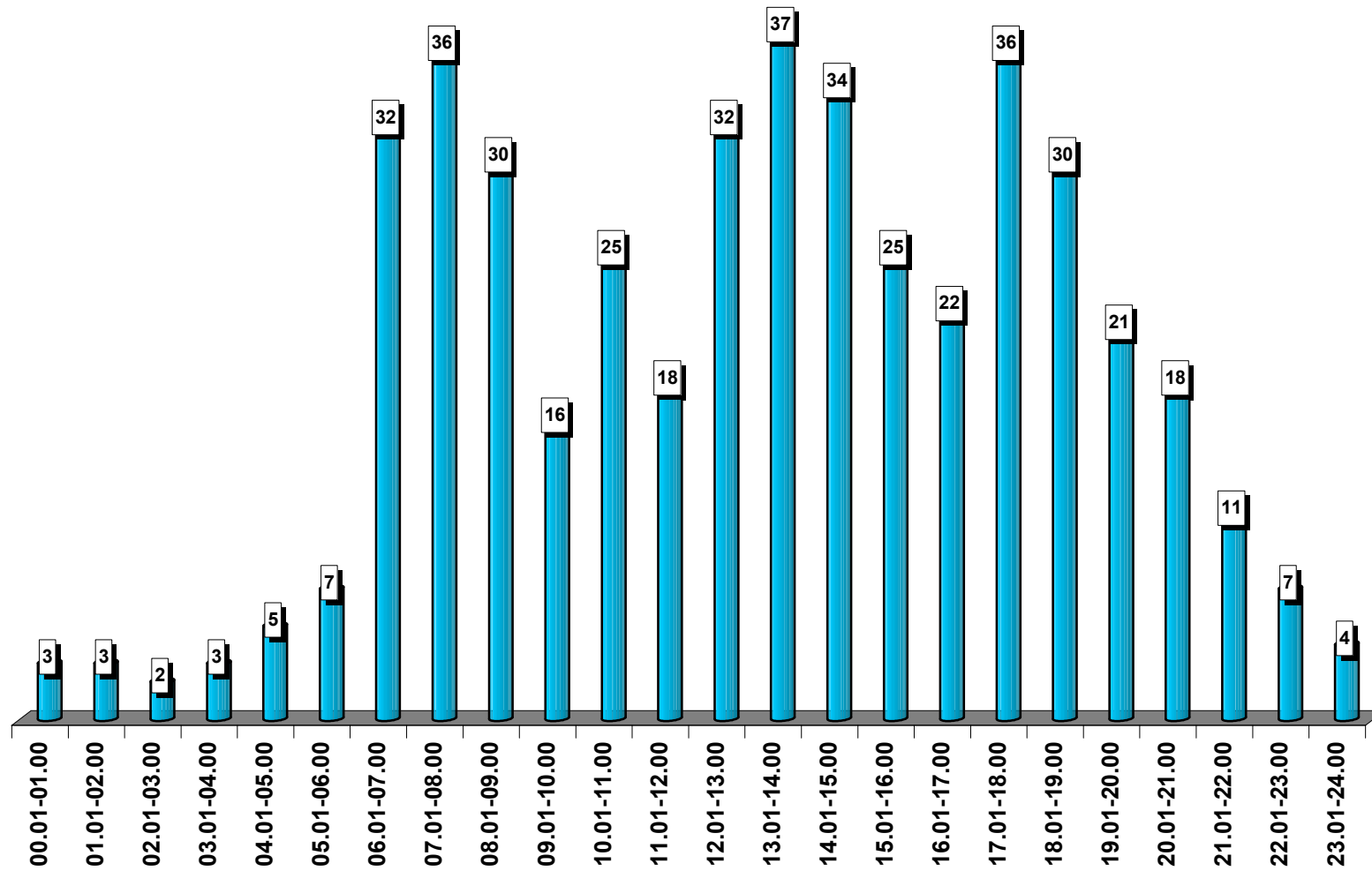
Unfälle auf Nebenstrassen nach Stunden



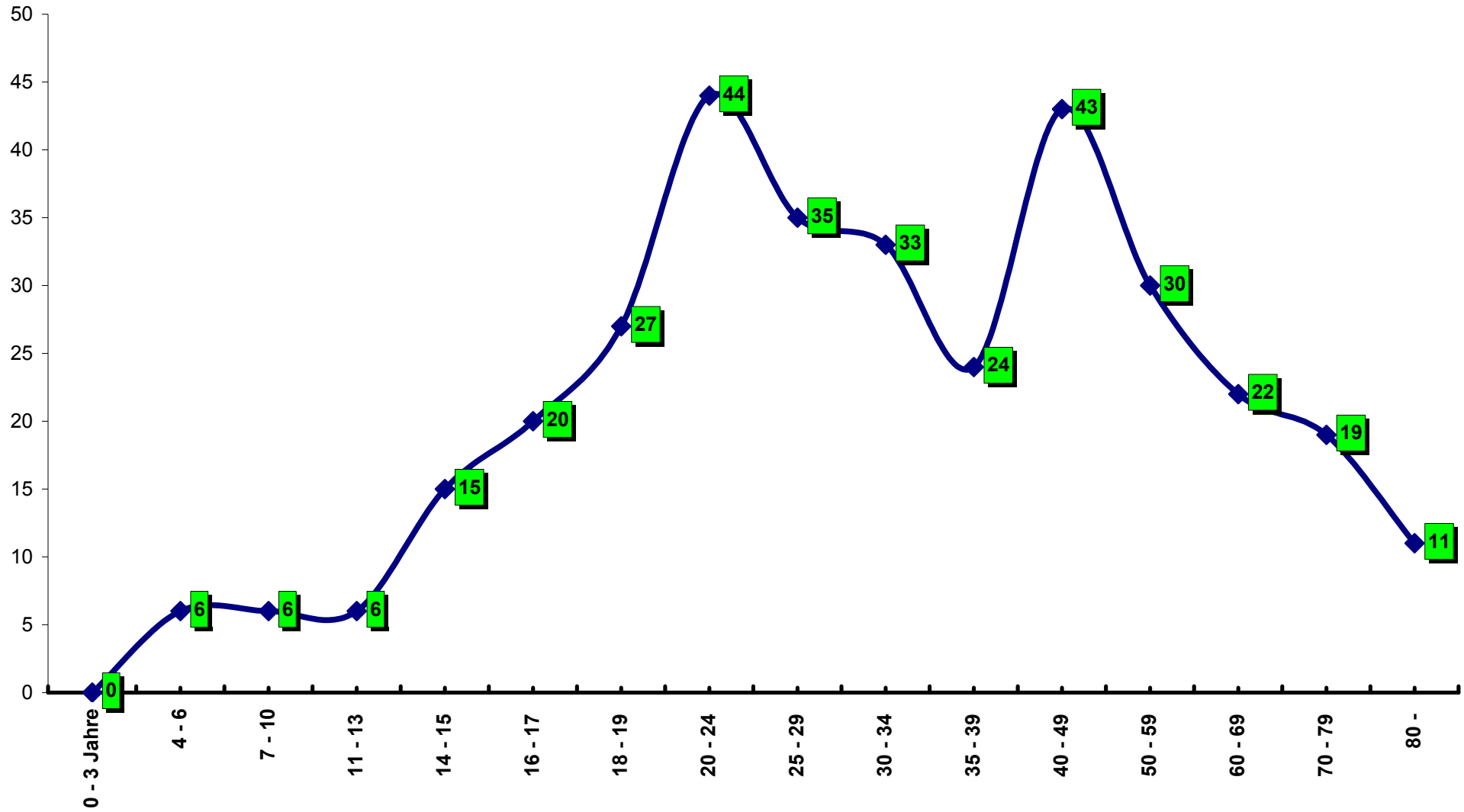
Unfallbeteiligte Lenker und Fussgänger auf Nebenstrassen nach Alter



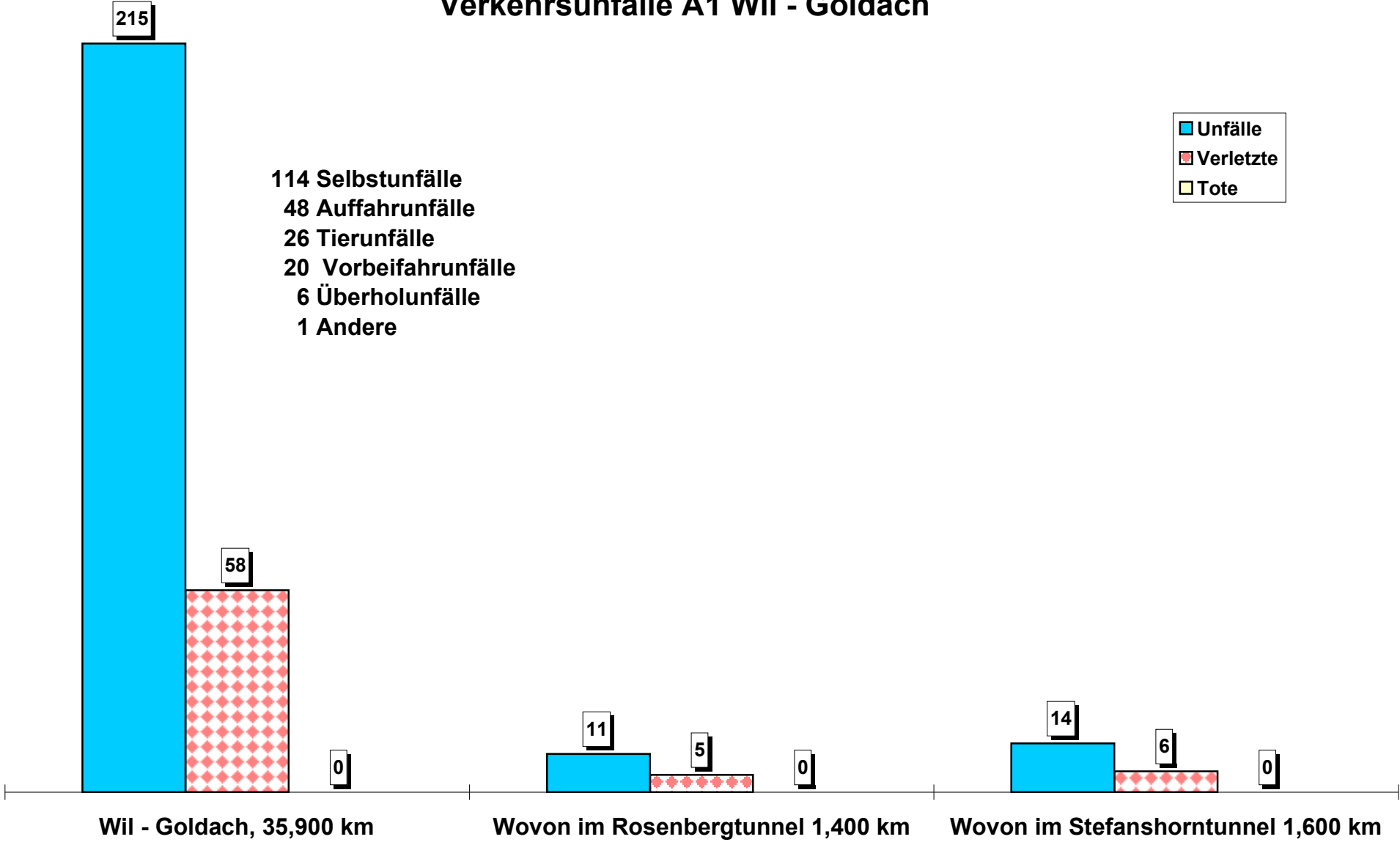
Unfälle auf übrigen Strassen (Parkplätze usw.) nach Stunden



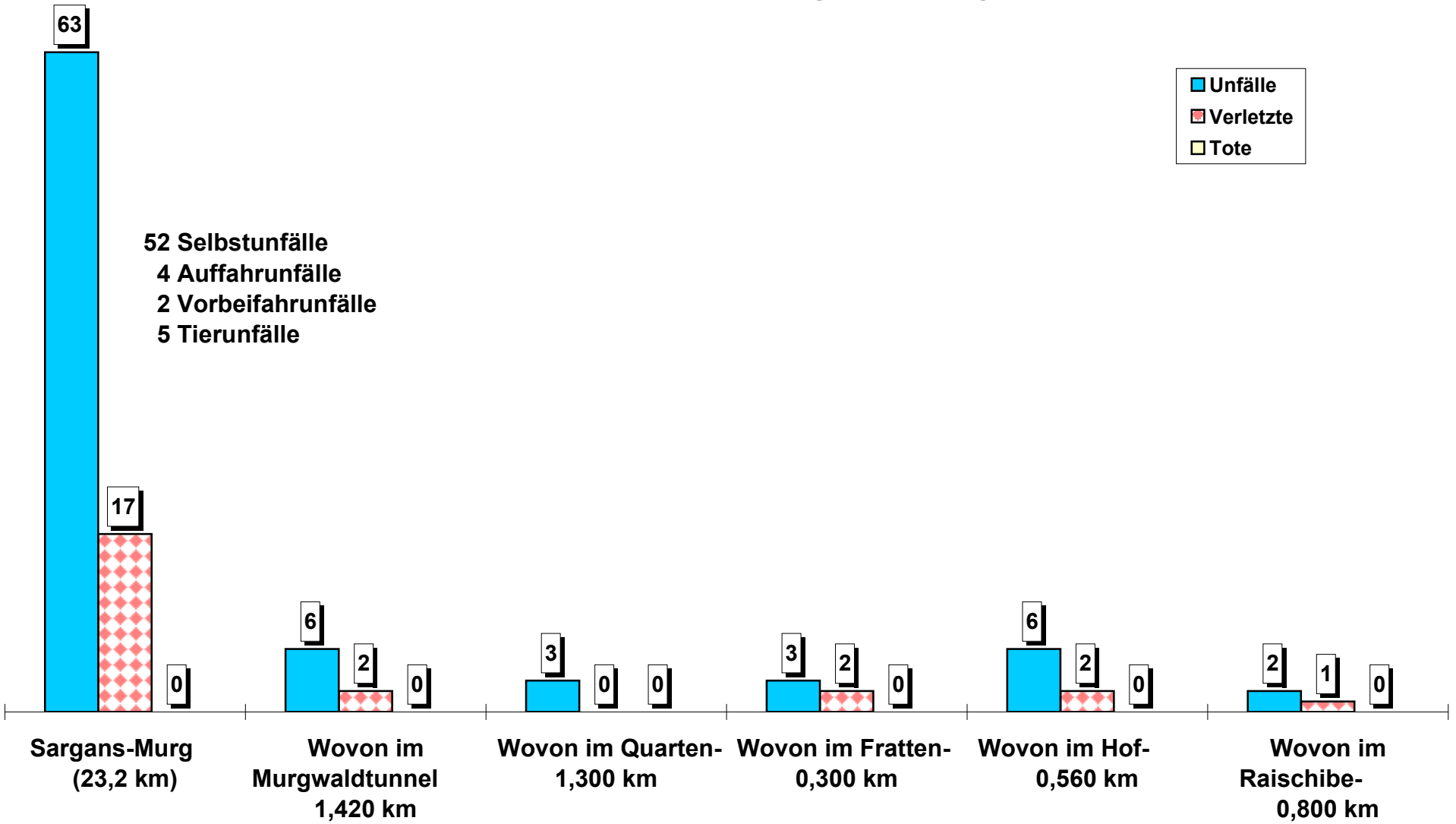
Unfallbeteiligte Lenker und Fussgänger auf übrigen Strassen (Parkplätze usw.) nach Alter



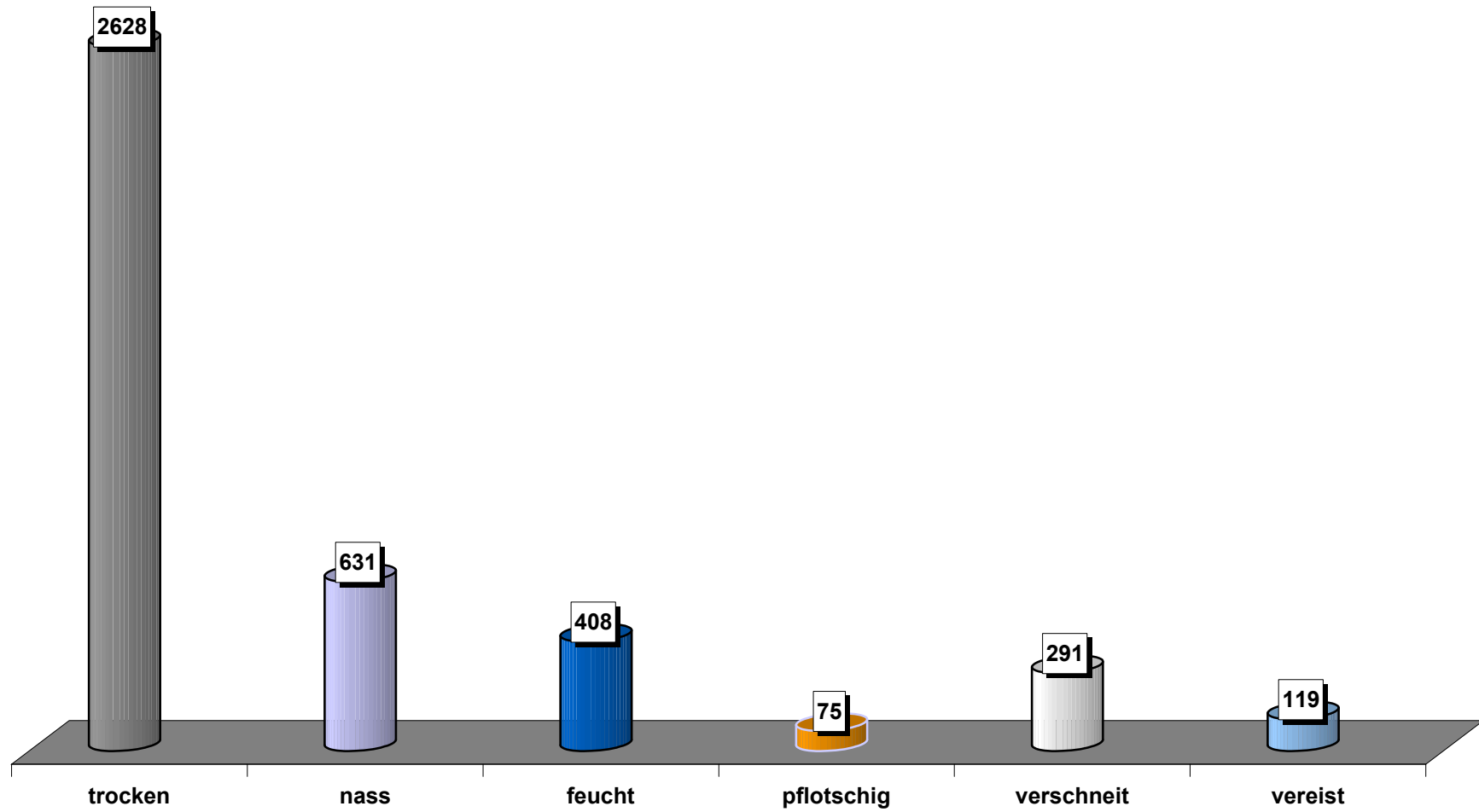
Verkehrsunfälle A1 Wil - Goldach



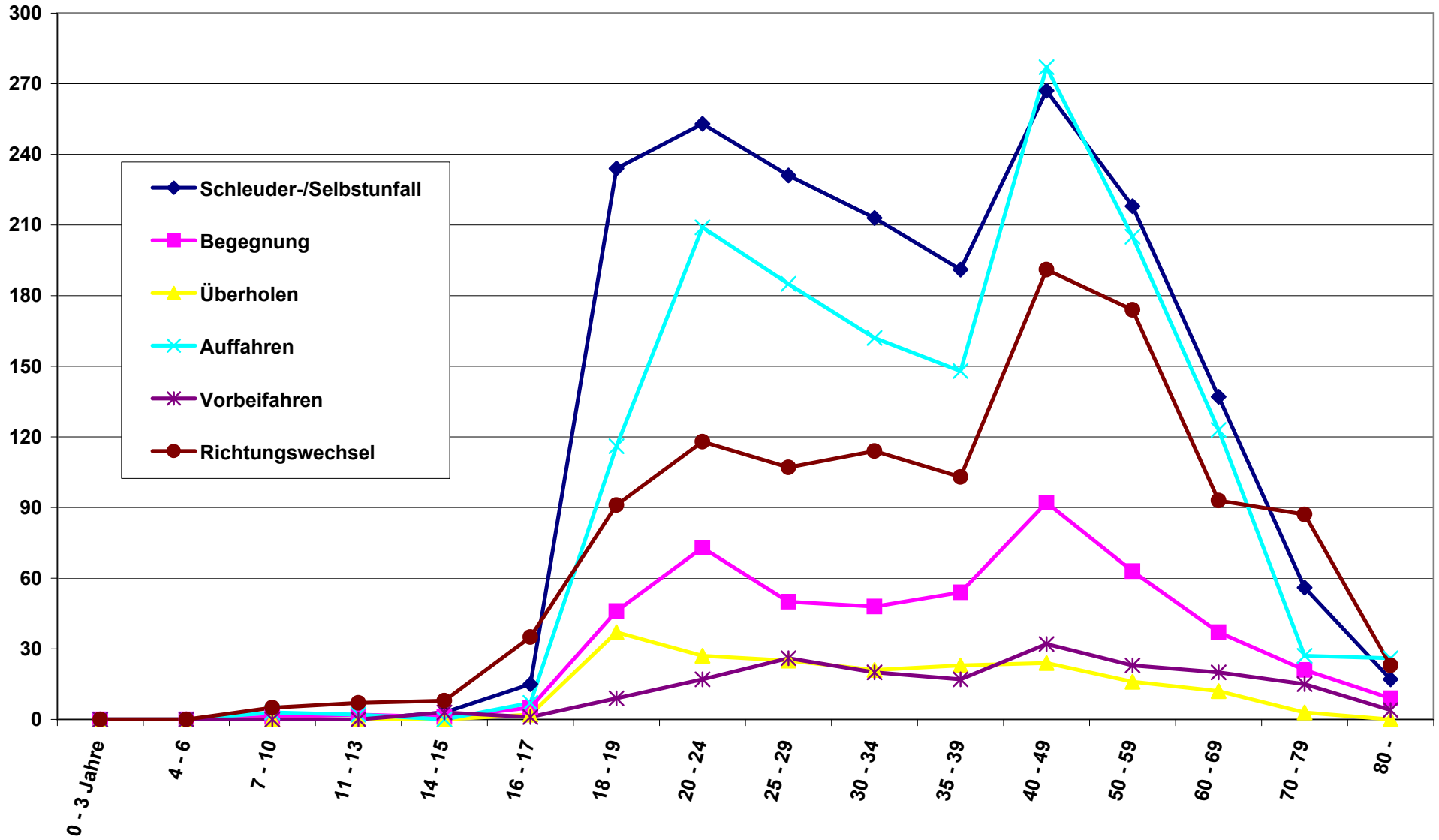
Verkehrsunfälle A3 Sargans - Murg



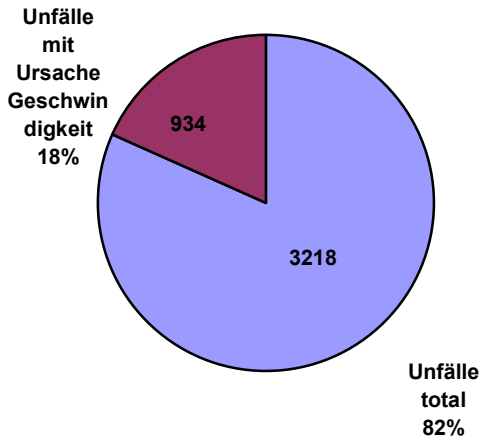
Verkehrsunfälle nach Strassenzustand



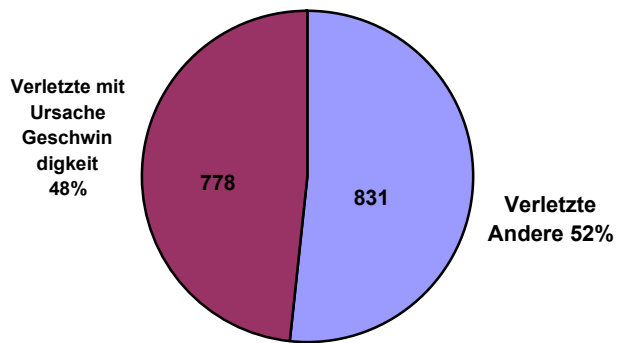
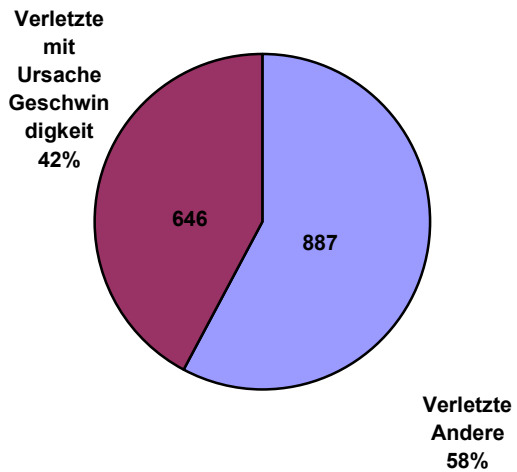
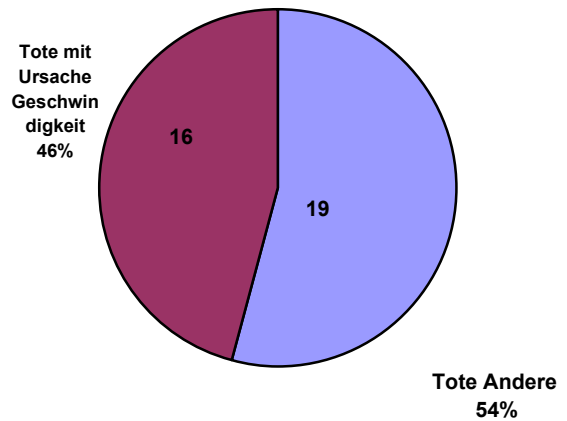
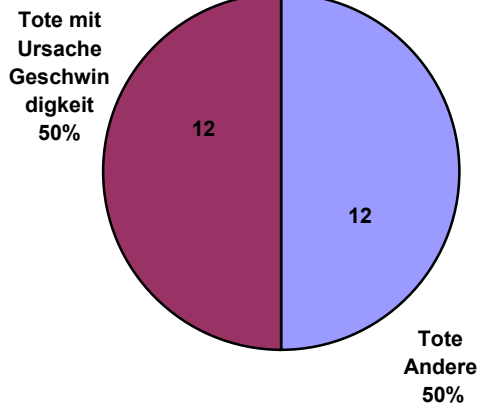
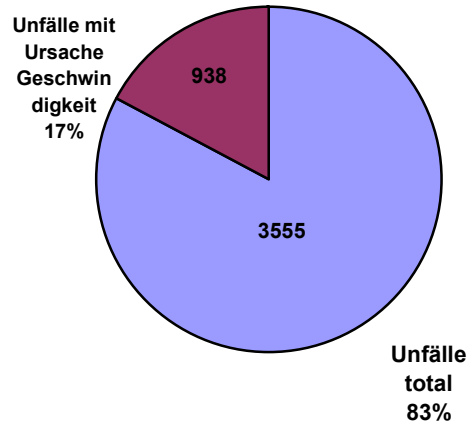
Verkehrsunfälle nach Unfalltyp und Alter



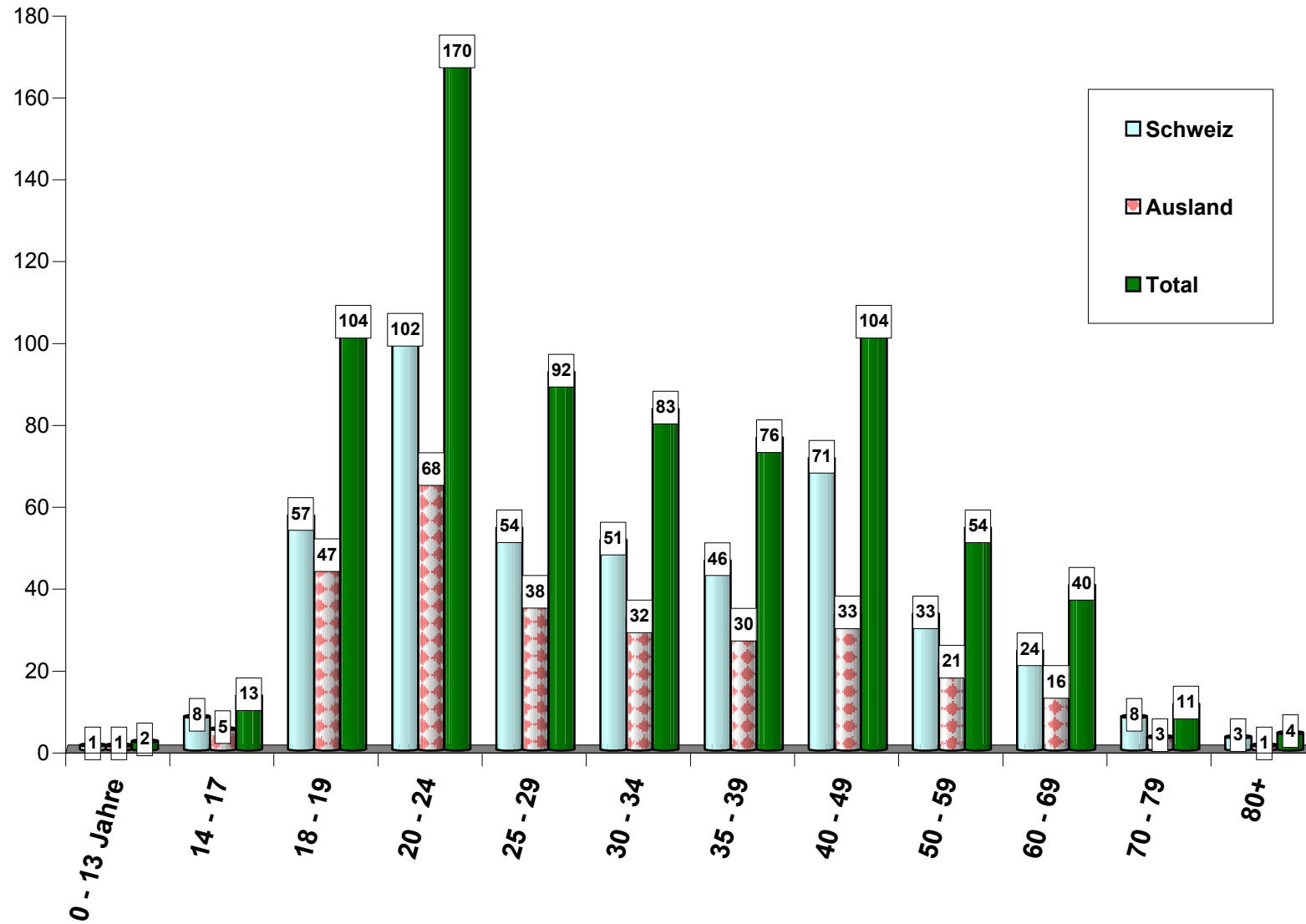
Anteil Verkehrsunfälle, Tote und Verletzte mit Ursache Geschwindigkeit 2005



Anteil Verkehrsunfälle, Tote und Verletzte mit Ursache Geschwindigkeit 2004

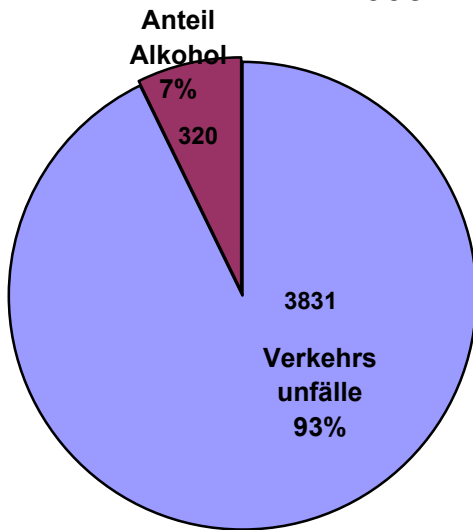


Selbststunfälle mit Einfluss Geschwindigkeit



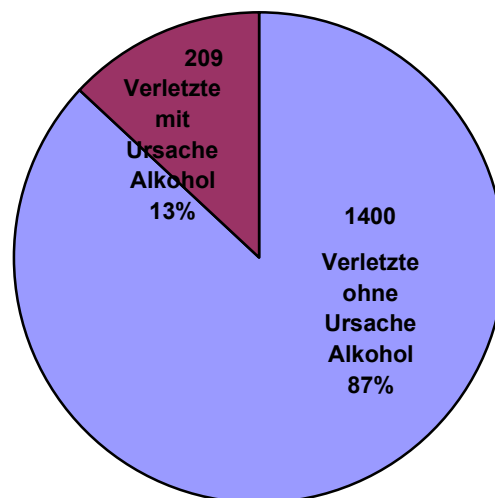
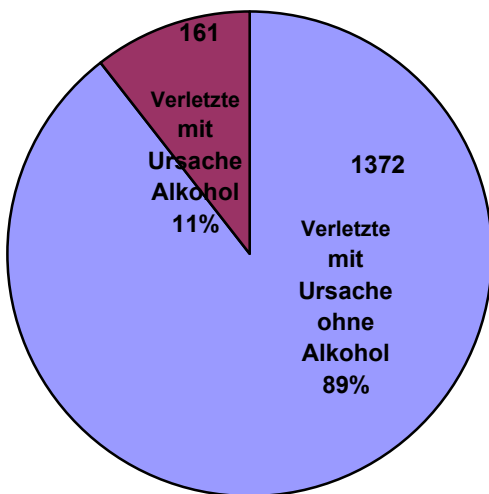
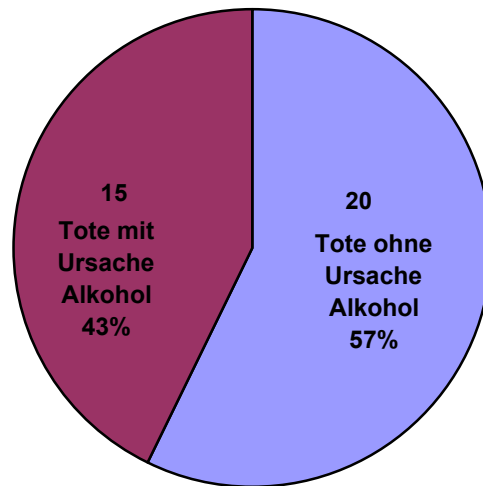
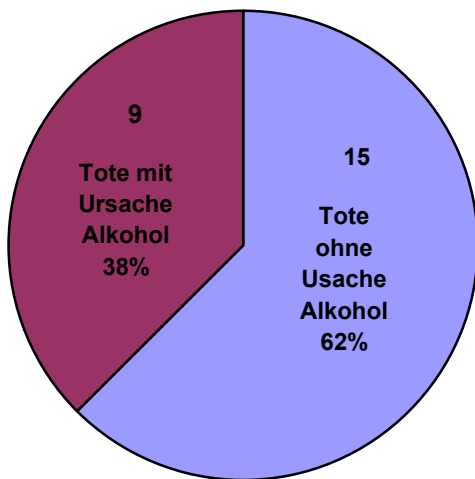
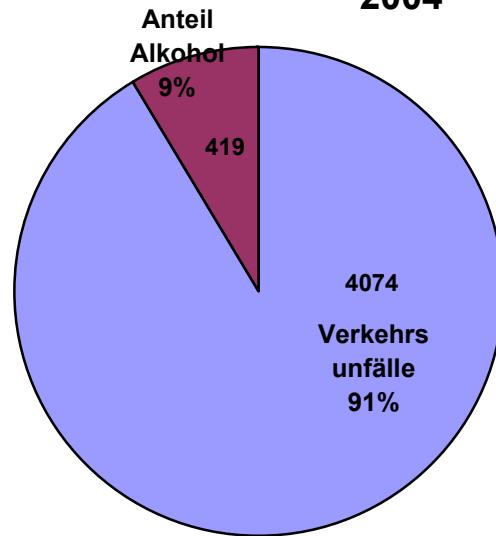
Anteil Verkehrsunfälle, Tote und Verletzte mit Alkoholeinfluss

2005

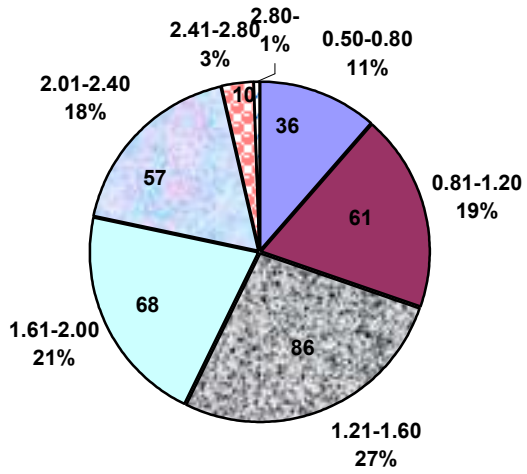


Anteil Verkehrsunfälle, Tote und Verletzte mit Alkoholeinfluss

2004

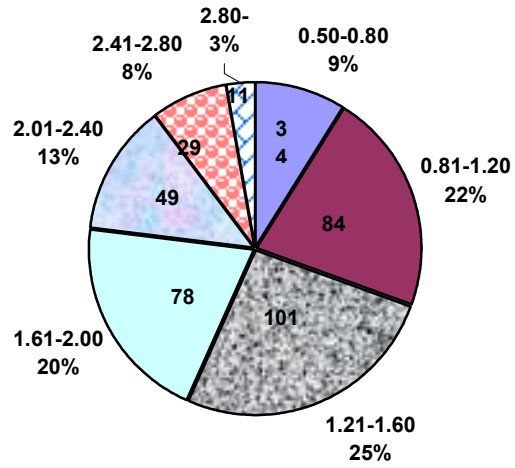


Anzahl Verkehrsunfälle mit Promillewerten 2005



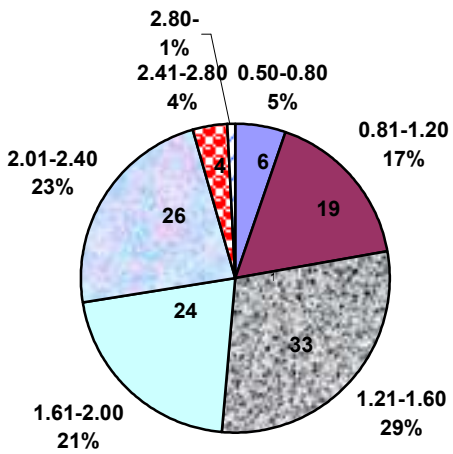
Total 320

Anzahl Verkehrsunfälle mit Promillewerten 2004



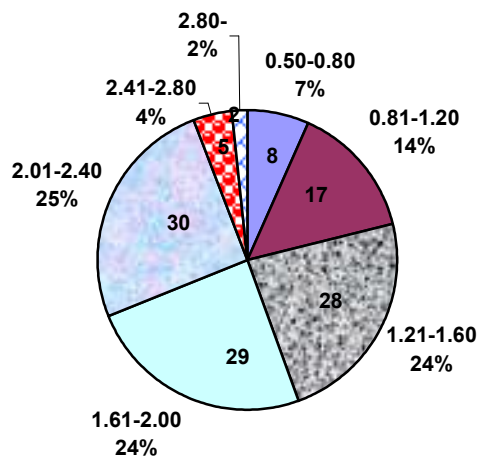
Total 386

Davon Ausländer 2005



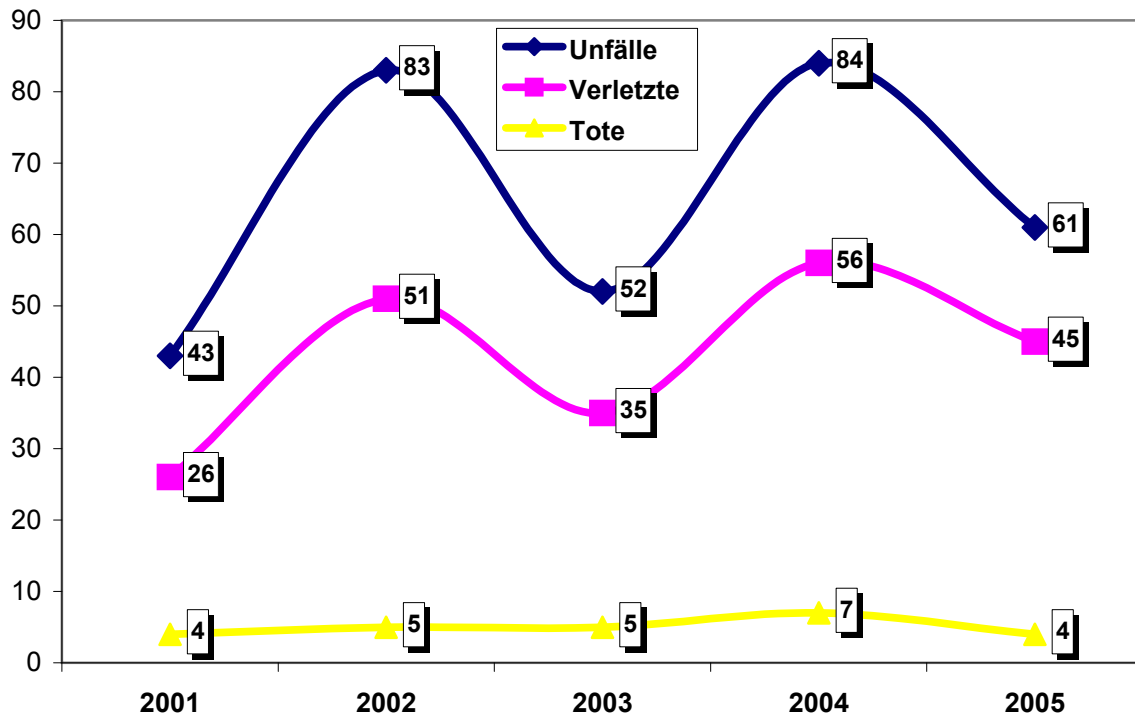
Total 113

Davon Ausländer 2004

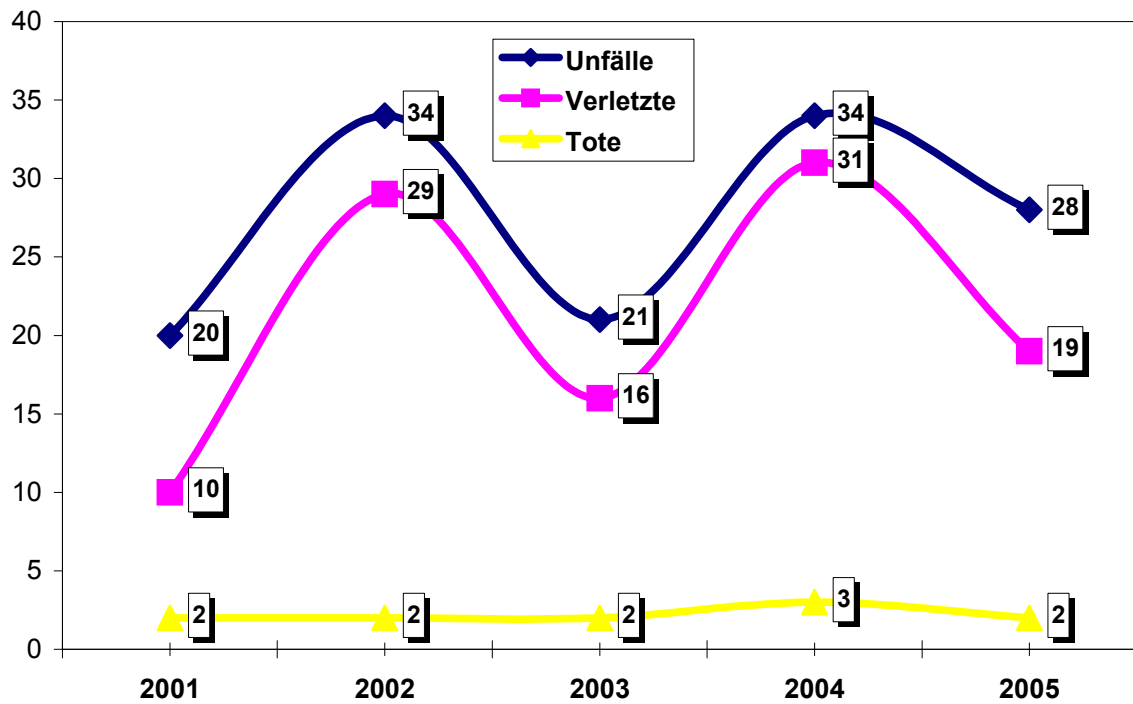


Total 119

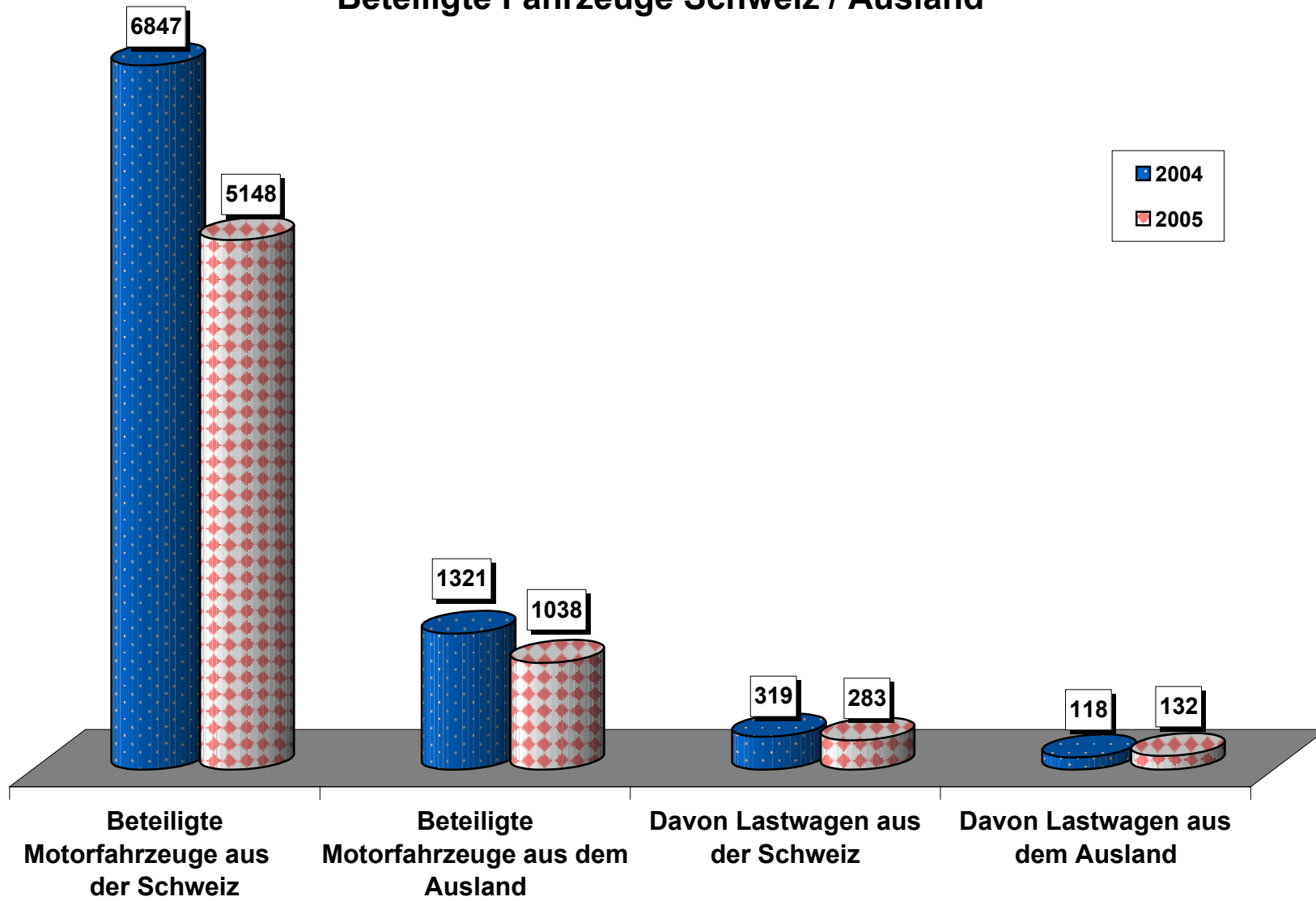
Verkehrsunfälle mit Verdacht auf Drogeneinfluss



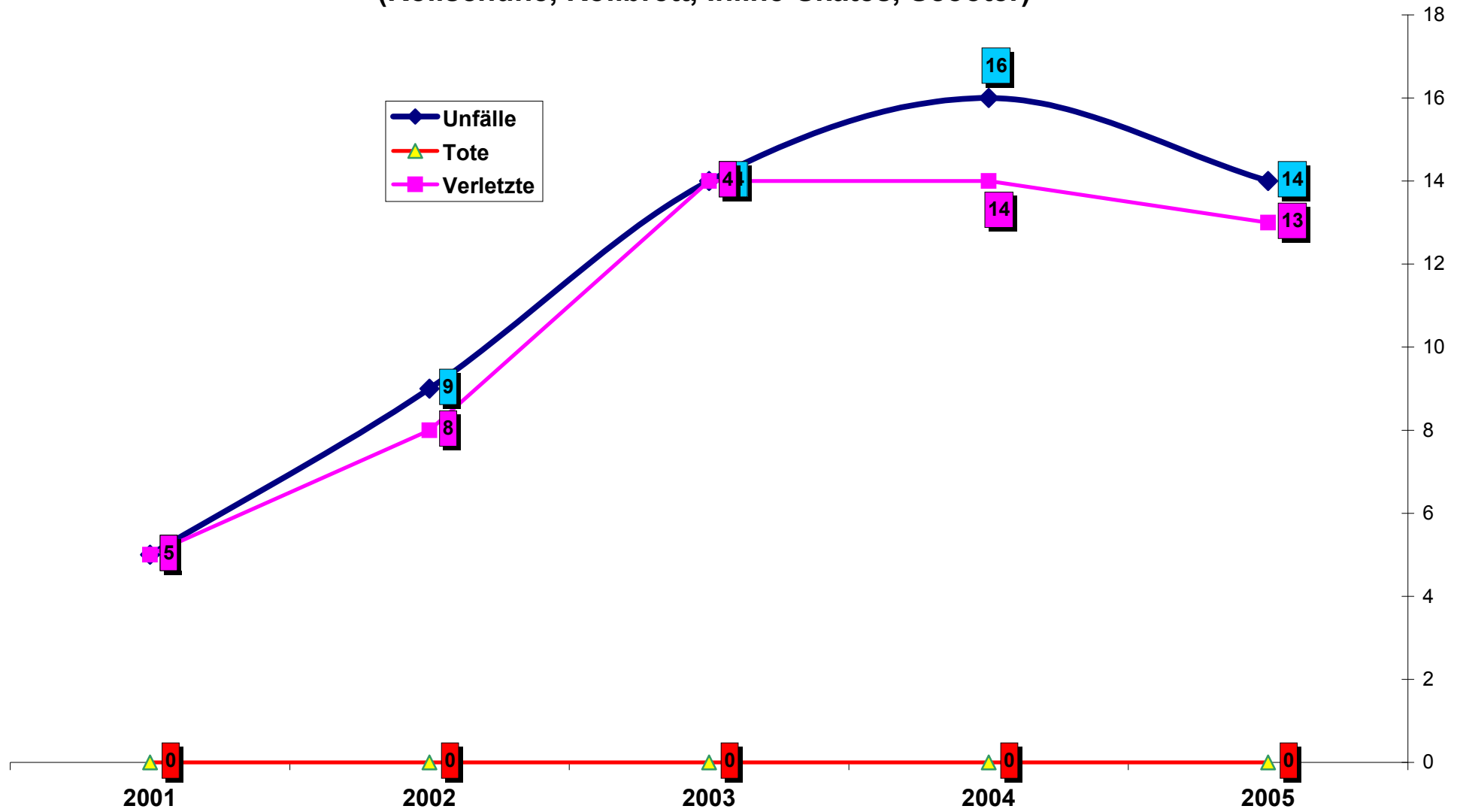
Davon Ausländer



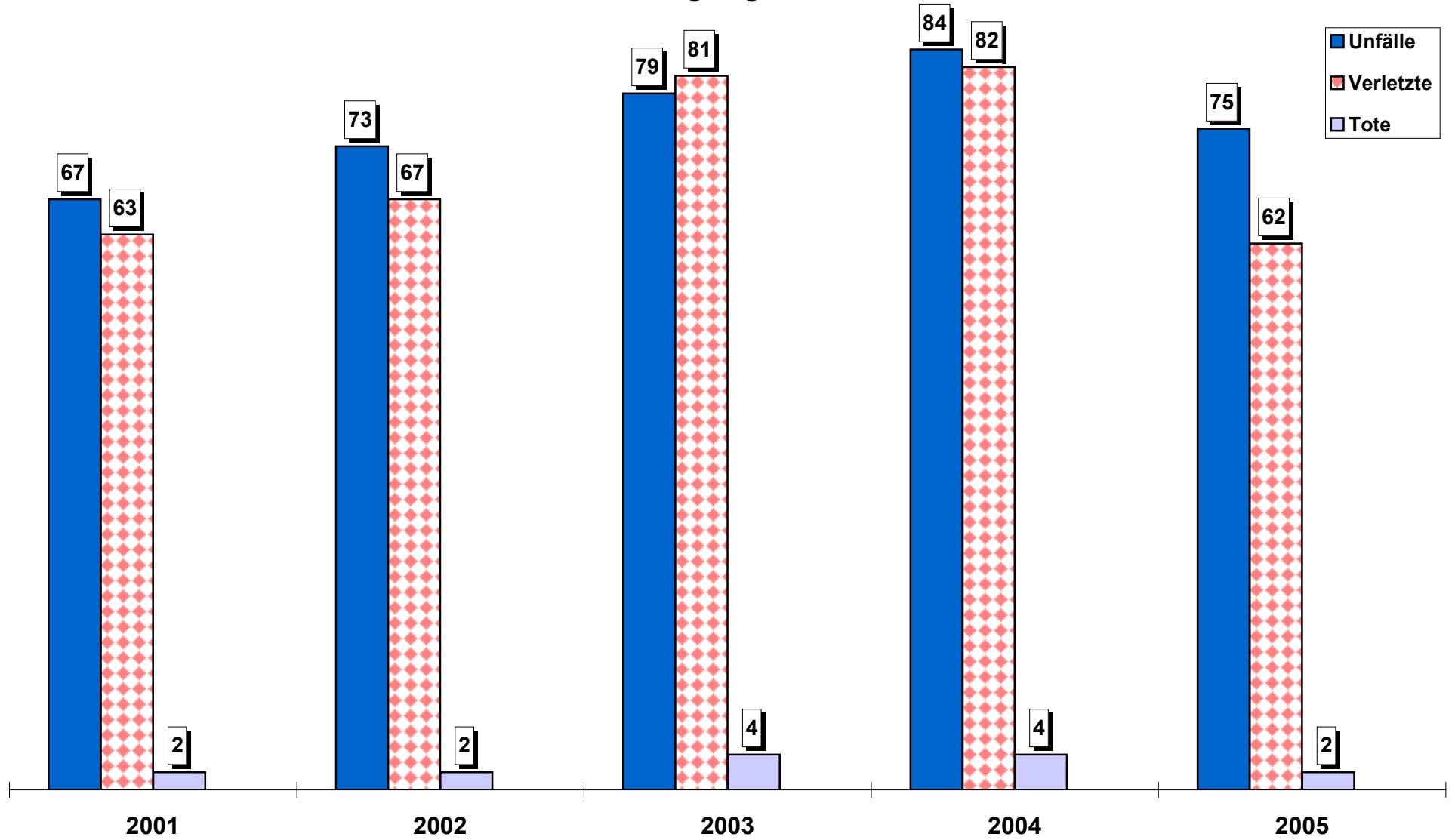
Beteiligte Fahrzeuge Schweiz / Ausland



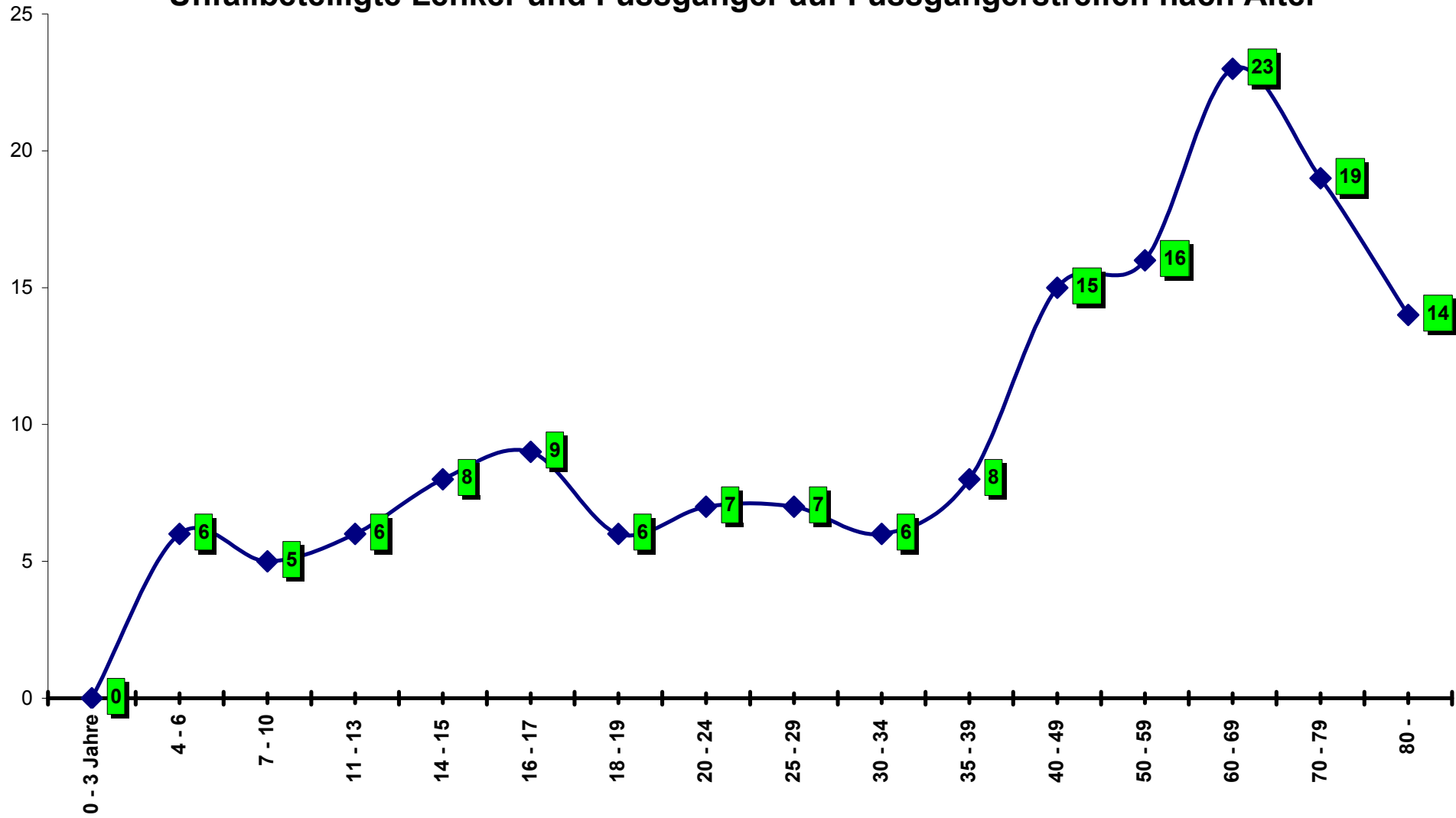
Verkehrsunfälle mit fahrzeugähnlichen Geräten (Rollschuhe, Rollbrett, Inline-Skates, Scooter)



Verkehrsunfälle auf Fußgängerstreifen



Unfallbeteiligte Lenker und Fussgänger auf Fussgängerstreifen nach Alter



Auffahrunfälle vor Fussgängerstreifen

